



**ДОПОЛНЕНИЯ к**  
**ПРОЕКТу ИЗМЕНЕНИЙ**  
**В ГЕНЕРАЛЬНЫЙ ПЛАН**  
**МУНИЦИПАЛЬНОГО ОБРАЗОВАНИЯ**  
**«СПАССКОЕ СЕЛЬСКОЕ ПОСЕЛЕНИЕ»**  
**ТОМСКОГО РАЙОНА ТОМСКОЙ ОБЛАСТИ**

**Томск**  
**2020 г.**


---

ИНН 7017082300 КПП 701701001, индекс 634050, г. Томск, пр. Фрунзе, 10/1, оф. 2  
Р/сч. 40702810806290002358 ПАО «Томскпромстройбанк» г. Томск БИК 046902728  
К/сч. 30101810500000000728 телефон: (3822) 53-52-58




**ДОПОЛНЕНИЯ к**  
**ПРОЕКТУ ИЗМЕНЕНИЙ**  
**В ГЕНЕРАЛЬНЫЙ ПЛАН**  
**МУНИЦИПАЛЬНОГО ОБРАЗОВАНИЯ**  
**«СПАСКОЕ СЕЛЬСКОЕ ПОСЕЛЕНИЕ»**  
**ТОМСКОГО РАЙОНА ТОМСКОЙ ОБЛАСТИ**

Директор ООО «Геодезия»

 / И. В. Сабанцев/

Главный инженер



 / Т.А.Тырышкина/

**Томск**  
**2020 г.**

---

ИНН 7017082300 КПП 701701001, индекс 634050, г. Томск, пр. Фрунзе, 10/1, оф. 2  
Р/сч. 40702810806290002358 ПАО «Томскпромстройбанк» г. Томск БИК 046902728  
К/сч. 30101810500000000728 телефон: (3822) 53-52-58

## ОГЛАВЛЕНИЕ

1	ПОЯСНИТЕЛЬНАЯ ЗАПИСКА	3
2	ОБОСНОВАНИЕ И ПРЕДЛОЖЕНИЯ ПО ТЕРРИТОРИАЛЬНОМУ ПЛАНИРОВАНИЮ	3
3	ПРИЛОЖЕНИЯ:	5
	- Генеральный план МО «Спасское сельское поселение» Томского района Томской области. Карта границ населенных пунктов, входящих в состав поселения . Проект изменений в Генеральный план МО «Спасское сельское поселение» Материалы по обоснованию (Территории, требующие изменений)	
	- Проект изменений в Генеральный план МО «Спасское сельское поселение» Материалы по обоснованию. Карта планируемого размещения объектов культурно-бытовой и социальной сферы местного значения. Карта функционального зонирования. (Территории, требующие изменений)	
	- Проект изменений в Генеральный план МО «Спасское сельское поселение» Материалы по обоснованию. Карта планируемого размещения объектов культурно-бытовой и социальной сферы местного значения. Карта функционального зонирования. ( фрагмент)	
	- Проект изменений в Правила землепользования и застройки МО «Спасское сельское поселение» Карта градостроительного зонирования. Карта зон с особыми условиями использования территории. (С изменениями)	
	- Проект изменений в Правила землепользования и застройки МО «Спасское сельское поселение» Карта градостроительного зонирования. Карта зон с особыми условиями использования территории. ( фрагмент)	

## **1. ПОЯСНИТЕЛЬНАЯ ЗАПИСКА**

На основании заявления от Сотова Е.И. с учетом согласования Администрации Спасского сельского поселения предлагается дополнить представленный ранее проект изменений в материалы Генерального плана и Правил землепользования и застройки еще одним фрагментом изменений. Необходимость изменений возникла в связи с упорядочением территориального зонирования для дальнейшего использования участков для планируемых собственниками целей, одобренных Администрацией поселения. Изменения касаются земельного участка с кадастровым номером 70:14:0300042:913 и части земельного участка с кадастровым номером 70:14:0300097:880, который в настоящее время находится в стадии раздела. На части земельного участка с кадастровым номером 70:14:0300097:880 планируется строительство животноводческой фермы для разведения до 50 голов КРС. Защитная зона для размещения согласно ст. 7.1.11 «Объекты и производства агропромышленного комплекса и малого предпринимательства» СанПиН 2.2.1/2.1.1.1200-03 "Санитарно-защитные зоны и санитарная классификация предприятий, сооружений и иных объектов", хозяйства с содержанием животных (свинарники, коровники, питомники, конюшни, зверофермы) до 50 голов, относятся к V классу вредности – санитарно-защитная зона составляет 50 метров. Участок отстоит от границ населенного пункта и наложение санитарно-защитной зоны не влияет ни на какие объекты капитального строительства. Вторая часть разделившегося земельного участка с кадастровым номером 70:14:0300097:880 планируется использовать для выпасов и сенокоса. Земельный участок с кадастровым номером 70:14:0300042:913 планируется использовать для строительства жилых помещений для проживания себе и работникам фермы, в связи с чем его нахождение должно быть в градостроительной зоне, пригодной для жилищного строительства Ж-3 вместо зоны СХ-3 – зона размещения сельскохозяйственных угодий в границах населенного пункта. Оба участка являются собственностью заявителей.

Развитие сельскохозяйственной деятельности и в частности животноводства на территории поселения дополняет потенциал Поселения в части продуктов питания и в части создания дополнительных рабочих мест.

## **2. ОБОСНОВАНИЕ И ПРЕДЛОЖЕНИЯ ПО ТЕРРИТОРИАЛЬНОМУ ПЛАНИРОВАНИЮ.**

С целью упорядочения фактического землепользования для проектируемых объектов и соответствия им градостроительных зон в Генеральном плане и Правилах землепользования и застройки Спасского сельского поселения необходимо произвести изменения в действующие документы генпланирования.



Территория внесения изменений расположена в южной части населенного пункта с. Яр и в окрестностях с. Яр, в 0,8 км от южной границы с.Яр по направлению на восток (рис.1).

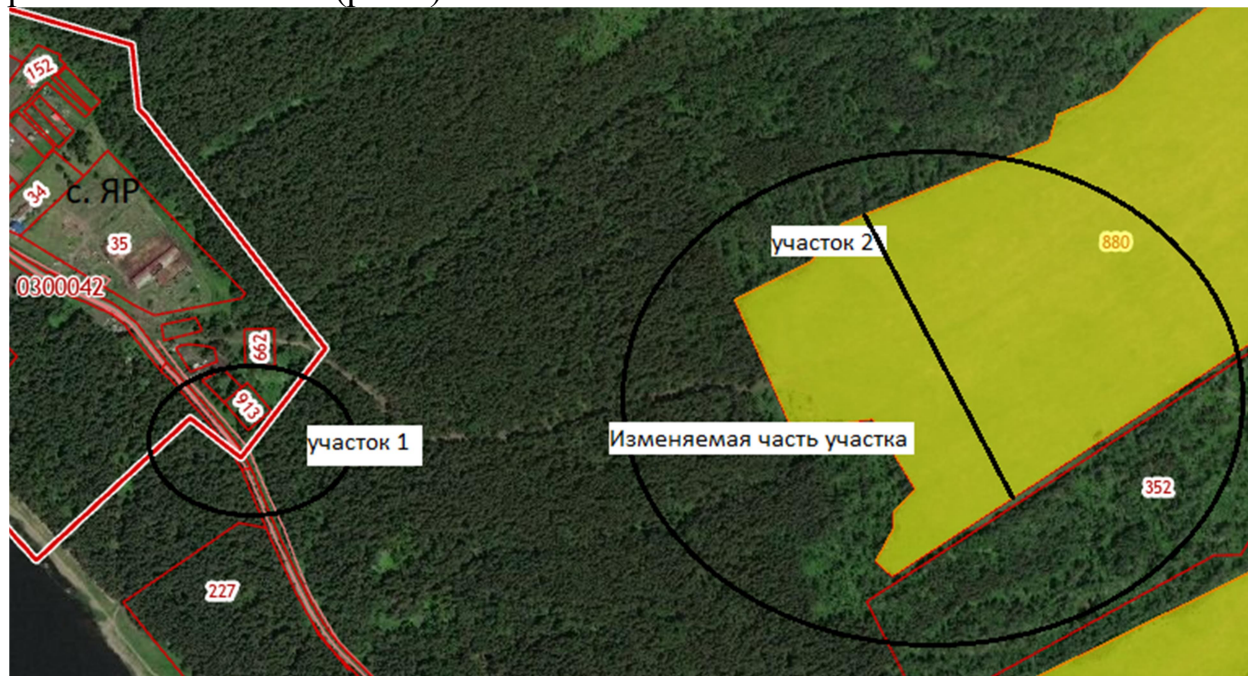


Рис.1 Схема расположения участков

В соответствии с действующей картой градостроительного зонирования правил землепользования и застройки Спасского сельского поселения в настоящее время на территории участков распространены территориальные зоны (рис.2) :



Рис.2 Схема расположения участков на карте градостроительного зонирования

Участок 1 с кадастровым номером 70:14:0300042:913 площадью 0,3 га расположен в зоне СХ-3 зона размещения сельскохозяйственных угодий в границах населенного пункта. Основные виды разрешенного использования данной зоны не позволяет строительство капитальных строений. Для обслуживания планируемой фермы КРС необходимо строительство жилых и обслуживающих помещений, в связи с чем необходимо распространить прилегающую к участку зону Ж-3 – зона малоэтажной жилой застройки с земельными участками для ведения личного подсобного хозяйства.

Участок 2 – часть земельного участка с кадастровым номером 70:14:0300097:880 площадью 10 га расположен на территориях, на которые регламенты не устанавливаются (сельскохозяйственные угодья в составе земель сельскохозяйственного назначения). Для возможности использования его в целях строительства сельскохозяйственного объекта (ферма на 50 голов КРС) на участок должна быть распространена зона СХ-4 – зона размещения фермерского хозяйства, в основные виды разрешенного использования которой содержат разрешенное использование - Скотоводство - код 1.8 в соответствии с Классификатором видов разрешенного использования земельных участков, утвержденного приказом Минэкономразвития от 1 сентября 2014 года N 540 (с изменениями на 4 февраля 2019 года).

**На основании выше изложенного** предлагается внести изменения в генеральный план (Карта планируемого размещения объектов культурно-бытовой и социальной сферы местного значения. Карта функционального зонирования.) и Правила землепользования и застройки (Карта градостроительного зонирования. Карта зон с особыми условиями использования территории) Спасского сельского поселения:

1. Распространить на территорию земельного участка с кадастровым номером 70:14:0300042:913 площадью 0,3 га градостроительную зону Ж-3 – зона малоэтажной жилой застройки с земельными участками для ведения личного подсобного хозяйства.

2. Распространить на часть территории земельного участка с кадастровым номером 70:14:0300097:880 площадью 10 га градостроительную зону СХ-4 – зона размещения фермерского хозяйства.

В текстовые части Положения о территориальном планировании и Правил землепользования и застройки Муниципального образования «Спасское сельское поселение» изменений не предлагается.

Графические материалы прилагаются.

Директор ООО «Геодезия»

Ответственный исполнитель,  
Кадастровый инженер

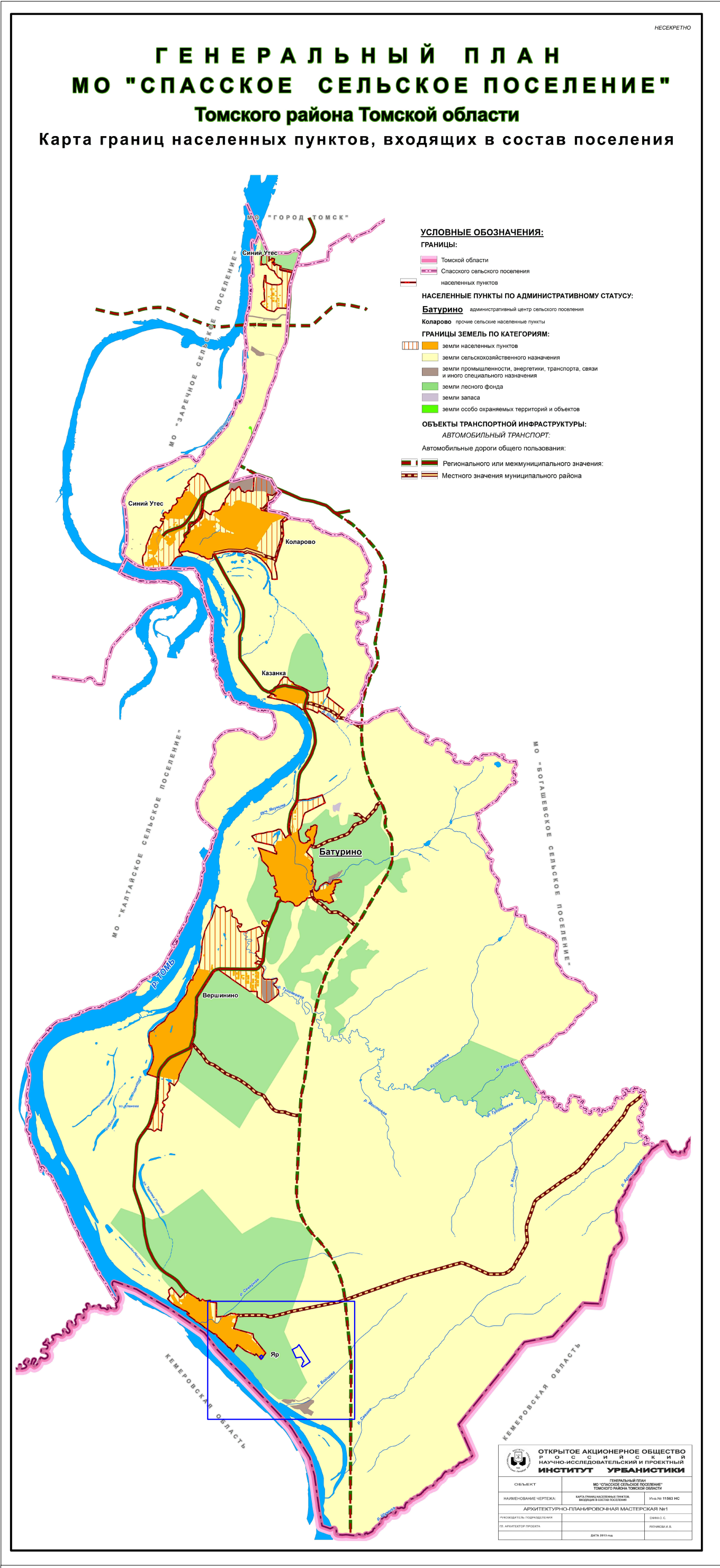


И.В. Сабанцев

Т.А. Тырышкина

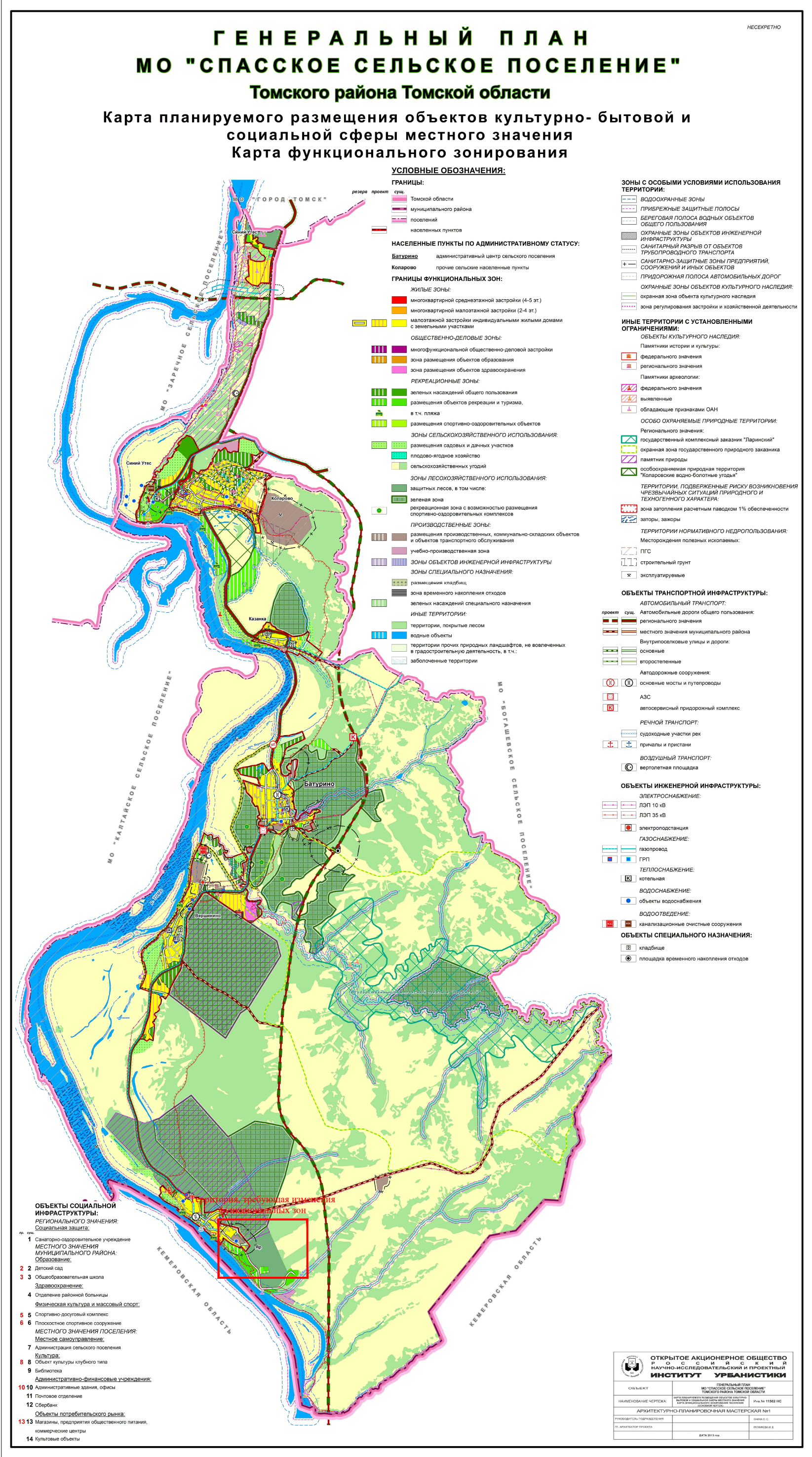


ПРОЕКТ ИЗМЕНЕНИЙ В ГЕНЕРАЛЬНЫЙ ПЛАН МО "СПАССКОЕ СЕЛЬСКОЕ ПОСЕЛЕНИЕ"
МАТЕРИАЛЫ ПО ОБОСНОВАНИЮ





ПРОЕКТ ИЗМЕНЕНИЙ В ГЕНЕРАЛЬНЫЙ ПЛАН МО "СПАССКОЕ СЕЛЬСКОЕ ПОСЕЛЕНИЕ"
МАТЕРИАЛЫ ПО ОБОСНОВАНИЮ





ПРОЕКТ ИЗМЕНЕНИЙ В ГЕНЕРАЛЬНЫЙ ПЛАН МО "СПАССКОЕ СЕЛЬСКОЕ ПОСЕЛЕНИЕ"  
МАТЕРИАЛЫ ПО ОБОСНОВАНИЮ

КАРТА ПЛАНИРУЕМОГО РАЗМЕЩЕНИЯ ОБЪЕКТОВ КУЛЬТУРНО-БЫТОВОЙ И СОЦИАЛЬНОЙ  
СФЕРЫ МЕСТНОГО ЗНАЧЕНИЯ. КАРТА ФУНКЦИОНАЛЬНОГО ЗОНИРОВАНИЯ.  
(ФРАГМЕНТ УТВЕРЖДЕННОГО ГЕНЕРАЛЬНОГО ПЛАНА)



КАРТА ПЛАНИРУЕМОГО РАЗМЕЩЕНИЯ ОБЪЕКТОВ КУЛЬТУРНО-БЫТОВОЙ И СОЦИАЛЬНОЙ  
СФЕРЫ МЕСТНОГО ЗНАЧЕНИЯ. КАРТА ФУНКЦИОНАЛЬНОГО ЗОНИРОВАНИЯ.  
(ФРАГМЕНТ ИЗМЕНЕНИЙ В ГЕНЕРАЛЬНЫЙ ПЛАН)



УСЛОВНЫЕ ОБОЗНАЧЕНИЯ:

ГРАНИЦЫ:

- проект суц.
- Томской области
  - муниципального района
  - поселений
  - населенных пунктов

НАСЕЛЕННЫЕ ПУНКТЫ ПО АДМИНИСТРАТИВНОМУ СТАТУСУ:

- Батурино** административный центр сельского поселения  
**Коларово** прочие сельские населенные пункты

ГРАНИЦЫ ФУНКЦИОНАЛЬНЫХ ЗОН:

ЖИЛЫЕ ЗОНЫ:

- многоквартирной среднетажной застройки (4-5 эт.)
- многоквартирной малоэтажной застройки (2-4 эт.)
- малоэтажной застройки индивидуальными жилыми домами с земельными участками

ОБЩЕСТВЕННО-ДЕЛОВЫЕ ЗОНЫ:

- многофункциональной общественно-деловой застройки
- зона размещения объектов образования
- зона размещения объектов здравоохранения

РЕКРЕАЦИОННЫЕ ЗОНЫ:

- зеленых насаждений общего пользования
- размещения объектов рекреации и туризма, в т.ч. пляжа
- размещения спортивно-оздоровительных объектов

ЗОНЫ СЕЛЬСКОХОЗЯЙСТВЕННОГО ИСПОЛЬЗОВАНИЯ:

- размещения садовых и дачных участков
- плодово-ягодное хозяйство
- сельскохозяйственных угодий

ЗОНЫ ЛЕСОХОЗЯЙСТВЕННОГО ИСПОЛЬЗОВАНИЯ:

- защитных лесов, в том числе:
- зеленая зона
- рекреационная зона с возможностью размещения спортивно-оздоровительных комплексов

ПРОИЗВОДСТВЕННЫЕ ЗОНЫ:

- размещения производственных, коммунально-складских объектов и объектов транспортного обслуживания
- учебно-производственная зона

ЗОНЫ ОБЪЕКТОВ ИНЖЕНЕРНОЙ ИНФРАСТРУКТУРЫ

ЗОНЫ СПЕЦИАЛЬНОГО НАЗНАЧЕНИЯ:

- размещения кладбищ
- зона временного накопления отходов
- зеленых насаждений специального назначения

ИНЫЕ ТЕРРИТОРИИ:

- территории, покрытые лесом
- водные объекты
- территории прочих природных ландшафтов, не вовлеченных в градостроительную деятельность, в т.ч.:
- заболоченные территории

ЗОНЫ С ОСОБЫМИ УСЛОВИЯМИ ИСПОЛЬЗОВАНИЯ ТЕРРИТОРИИ:

- ВОДООХРАННЫЕ ЗОНЫ
- ПРИБРЕЖНЫЕ ЗАЩИТНЫЕ ПОЛОСЫ
- БЕРЕГОВАЯ ПОЛОСА ВОДНЫХ ОБЪЕКТОВ ОБЩЕГО ПОЛЬЗОВАНИЯ
- ОХРАННЫЕ ЗОНЫ ОБЪЕКТОВ ИНЖЕНЕРНОЙ ИНФРАСТРУКТУРЫ
- САНИТАРНЫЙ РАЗРЫВ ОТ ОБЪЕКТОВ ТРУБОПРОВОДНОГО ТРАНСПОРТА
- САНИТАРНО-ЗАЩИТНЫЕ ЗОНЫ ПРЕДПРИЯТИЙ, СООРУЖЕНИЙ И ИНЫХ ОБЪЕКТОВ
- ПРИДОРОЖНАЯ ПОЛОСА АВТОМОБИЛЬНЫХ ДОРОГ
- ОХРАННЫЕ ЗОНЫ ОБЪЕКТОВ КУЛЬТУРНОГО НАСЛЕДИЯ:
- охранная зона объекта культурного наследия
- зона регулирования застройки и хозяйственной деятельности

ИНЫЕ ТЕРРИТОРИИ С УСТАНОВЛЕННЫМИ ОГРАНИЧЕНИЯМИ:

ОБЪЕКТЫ КУЛЬТУРНОГО НАСЛЕДИЯ:

Памятники истории и культуры:

- федерального значения
- регионального значения

Памятники археологии:

- федерального значения
- выявленные
- обладающие признаками ОАН

ОСОБО ОХРАНЯЕМЫЕ ПРИРОДНЫЕ ТЕРРИТОРИИ:

Регионального значения:

- государственный комплексный заказник "Ларинский"
- охранная зона государственного природного заказника
- памятник природы
- особоохраняемая природная территория "Коларовские водно-болотные угодья"

ТЕРРИТОРИИ, ПОДВЕРЖЕННЫЕ РИСКУ ВОЗНИКНОВЕНИЯ ЧРЕЗВЫЧАЙНЫХ СИТУАЦИЙ ПРИРОДНОГО И ТЕХНОГЕННОГО ХАРАКТЕРА:

- зона затопления расчетным паводком 1% обеспеченности
- затопы, заборы

ТЕРРИТОРИИ НОРМАТИВНОГО НЕДРОПОЛЬЗОВАНИЯ:

Месторождения полезных ископаемых:

- ПГС
- строительный грунт
- эксплуатируемые

ОБЪЕКТЫ ТРАНСПОРТНОЙ ИНФРАСТРУКТУРЫ:

АВТОМОБИЛЬНЫЙ ТРАНСПОРТ:

- проект суц.
- Автомобильные дороги общего пользования:
  - регионального значения
  - местного значения муниципального района
  - Внутрипоселковые улицы и дороги:
  - основные
  - второстепенные
  - Автоторожные сооружения:
  - основные мосты и путепроводы
  - АЗС
  - автосервисный придорожный комплекс

РЕЧНОЙ ТРАНСПОРТ:

- судоходные участки рек
- причалы и пристани

ВОЗДУШНЫЙ ТРАНСПОРТ:

- вертолетная площадка

ОБЪЕКТЫ ИНЖЕНЕРНОЙ ИНФРАСТРУКТУРЫ:

ЭЛЕКТРОСНАБЖЕНИЕ:

- ЛЭП 10 кВ
- ЛЭП 35 кВ
- электростанция

ГАЗОСНАБЖЕНИЕ:

- газопровод
- ГРП

ТЕПЛОСНАБЖЕНИЕ:

- котельная

ВОДОСНАБЖЕНИЕ:

- объекты водоснабжения

ВОДООТВЕДЕНИЕ:

- канализационные очистные сооружения

ОБЪЕКТЫ СПЕЦИАЛЬНОГО НАЗНАЧЕНИЯ:

- кладбище
- площадка временного накопления отходов

ОБЪЕКТЫ СОЦИАЛЬНОЙ ИНФРАСТРУКТУРЫ:

РЕГИОНАЛЬНОГО ЗНАЧЕНИЯ:

Социальная защита:

- пр. суц.
- 1 Санаторно-оздоровительное учреждение
  - 2 Детский сад
  - 3 Общеобразовательная школа
  - 4 Отделение районной больницы
  - 5 Спортивно-досуговый комплекс
  - 6 Плоскостное спортивное сооружение
  - 7 Администрация сельского поселения
  - 8 Объект культуры клубного типа
  - 9 Библиотека
  - 10 Административные здания, офисы
  - 11 Почтовое отделение
  - 12 Сбербанк
  - 13 Магазины, предприятия общественного питания, коммерческие центры
  - 14 Культурные объекты

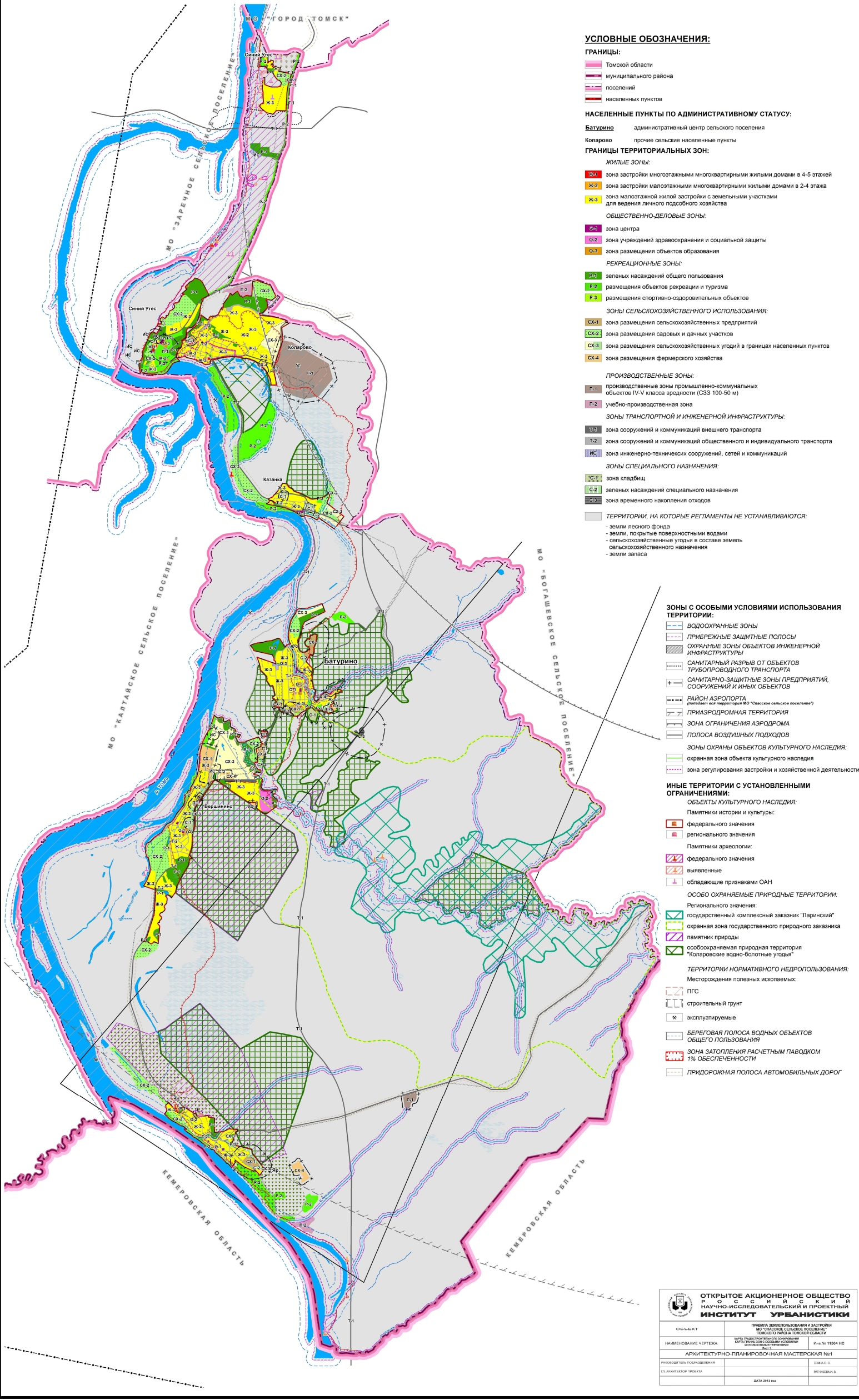


ПРОЕКТ ИЗМЕНЕНИЙ В ПРАВИЛА ЗЕМЛЕПОЛЬЗОВАНИЯ И ЗАСТРОЙКИ  
МО "СПАССКОЕ СЕЛЬСКОЕ ПОСЕЛЕНИЕ"

ПРАВИЛА ЗЕМЛЕПОЛЬЗОВАНИЯ  
И ЗАСТРОЙКИ  
МО "СПАССКОЕ СЕЛЬСКОЕ ПОСЕЛЕНИЕ"  
Томского района Томской области

НЕСЕКРЕТНО

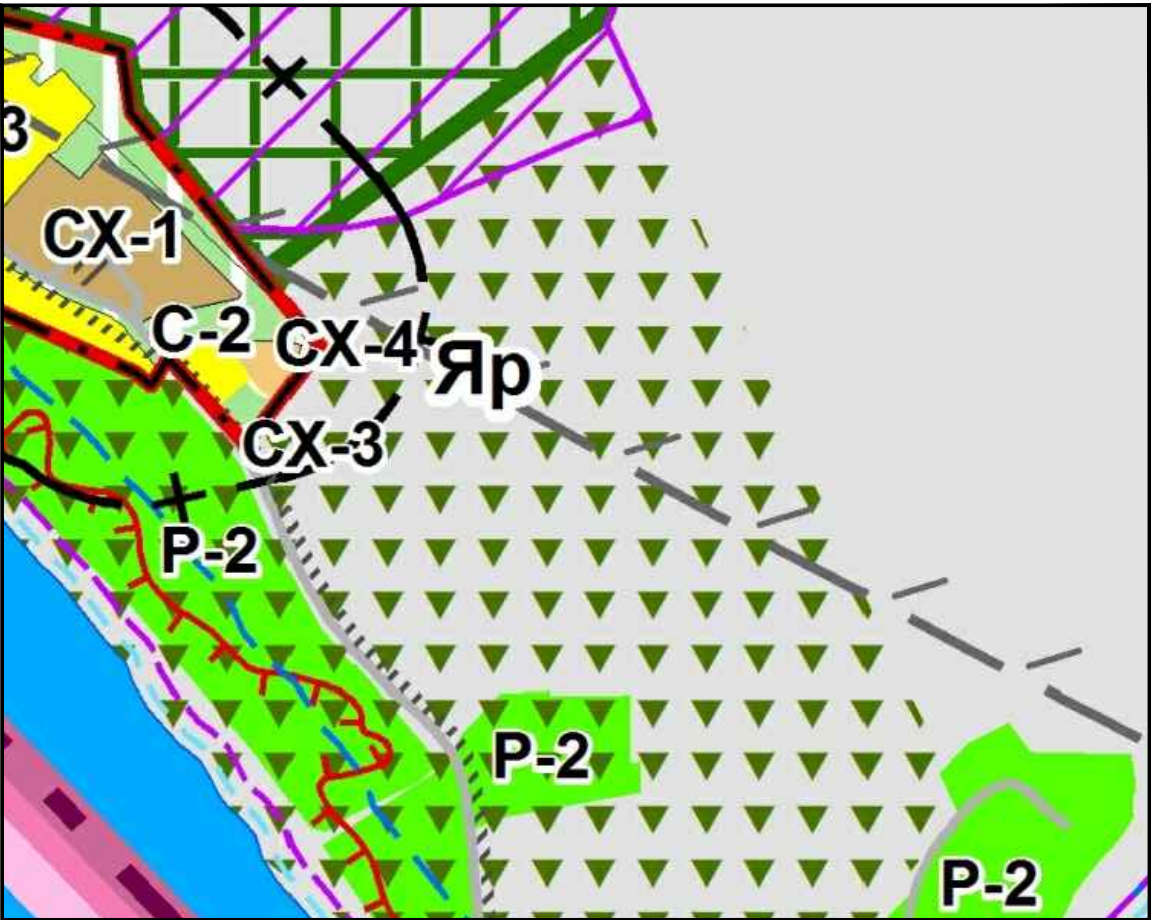
Карта градостроительного зонирования  
Карта зон с особыми условиями использования территории



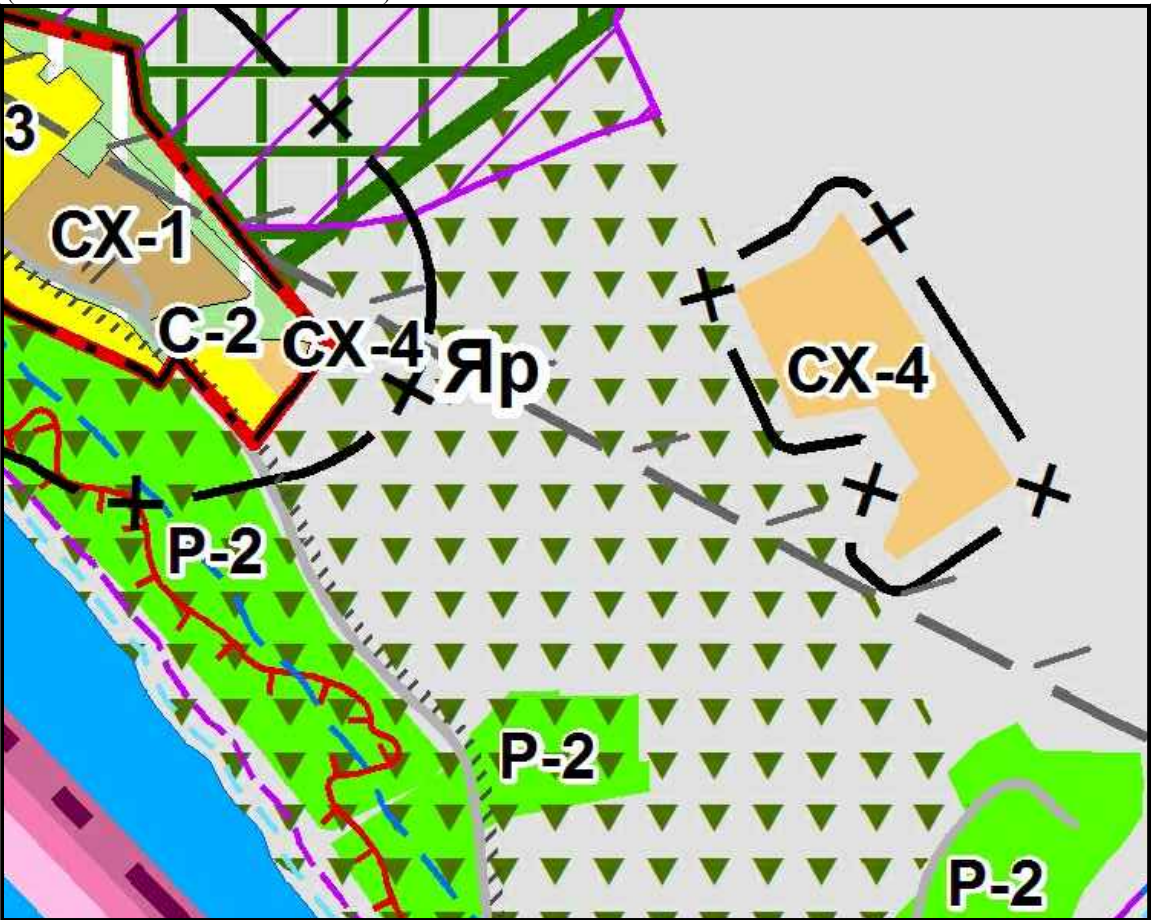


ПРОЕКТ ИЗМЕНЕНИЙ В ПРАВИЛА ЗЕМЛЕПОЛЬЗОВАНИЯ И ЗАСТРОЙКИ  
МО "СПАССКОЕ СЕЛЬСКОЕ ПОСЕЛЕНИЕ"

КАРТА ГРАДОСТРОИТЕЛЬНОГО ЗОНИРОВАНИЯ.  
КАРТА ЗОН С ОСОБЫМИ УСЛОВИЯМИ ИСПОЛЬЗОВАНИЯ ТЕРРИТОРИИ.  
(ФРАГМЕНТ УТВЕРЖДЕННЫХ ПЗЗ)



КАРТА ГРАДОСТРОИТЕЛЬНОГО ЗОНИРОВАНИЯ.  
КАРТА ЗОН С ОСОБЫМИ УСЛОВИЯМИ ИСПОЛЬЗОВАНИЯ ТЕРРИТОРИИ.  
(ФРАГМЕНТ ИЗМЕНЕНИЙ В ПЗЗ)



УСЛОВНЫЕ ОБОЗНАЧЕНИЯ:

ГРАНИЦЫ:

- Томской области
- муниципального района
- поселений
- населенных пунктов

НАСЕЛЕННЫЕ ПУНКТЫ ПО АДМИНИСТРАТИВНОМУ СТАТУСУ:

- Батурино административный центр сельского поселения
- Коларово прочие сельские населенные пункты

ГРАНИЦЫ ТЕРРИТОРИАЛЬНЫХ ЗОН:

ЖИЛЫЕ ЗОНЫ:

- Ж-1 зона застройки многоэтажными многоквартирными жилыми домами в 4-5 этажей
- Ж-2 зона застройки малоэтажными многоквартирными жилыми домами в 2-4 этажа
- Ж-3 зона малоэтажной жилой застройки с земельными участками для ведения личного подсобного хозяйства

ОБЩЕСТВЕННО-ДЕЛОВЫЕ ЗОНЫ:

- О-1 зона центра
- О-2 зона учреждений здравоохранения и социальной защиты
- О-3 зона размещения объектов образования

РЕКРЕАЦИОННЫЕ ЗОНЫ:

- Р-1 зеленых насаждений общего пользования
- Р-2 размещения объектов рекреации и туризма
- Р-3 размещения спортивно-оздоровительных объектов

ЗОНЫ СЕЛЬСКОХОЗЯЙСТВЕННОГО ИСПОЛЬЗОВАНИЯ:

- СХ-1 зона размещения сельскохозяйственных предприятий
- СХ-2 зона размещения садовых и дачных участков
- СХ-3 зона размещения сельскохозяйственных угодий в границах населенных пунктов
- СХ-4 зона размещения фермерского хозяйства

ПРОИЗВОДСТВЕННЫЕ ЗОНЫ:

- П-1 производственные зоны промышленно-коммунальных объектов IV-V класса вредности (СЗЗ 100-50 м)
- П-2 учебно-производственная зона

ЗОНЫ ТРАНСПОРТНОЙ И ИНЖЕНЕРНОЙ ИНФРАСТРУКТУРЫ:

- Т-1 зона сооружений и коммуникаций внешнего транспорта
- Т-2 зона сооружений и коммуникаций общественного и индивидуального транспорта
- ИС зона инженерно-технических сооружений, сетей и коммуникаций

ЗОНЫ СПЕЦИАЛЬНОГО НАЗНАЧЕНИЯ:

- С-1 зона кладбищ
- С-2 зеленых насаждений специального назначения
- С-3 зона временного накопления отходов

ТЕРРИТОРИИ, НА КОТОРЫЕ РЕГЛАМЕНТЫ НЕ УСТАНОВЛИВАЮТСЯ:

- земли лесного фонда
- земли, покрытые поверхностными водами
- сельскохозяйственные угодья в составе земель сельскохозяйственного назначения
- земли запаса

ЗОНЫ С ОСОБЫМИ УСЛОВИЯМИ ИСПОЛЬЗОВАНИЯ ТЕРРИТОРИИ:

- ВОДООХРАННЫЕ ЗОНЫ
- ПРИБРЕЖНЫЕ ЗАЩИТНЫЕ ПОЛОСЫ
- ОХРАННЫЕ ЗОНЫ ОБЪЕКТОВ ИНЖЕНЕРНОЙ ИНФРАСТРУКТУРЫ
- САНИТАРНЫЙ РАЗРЫВ ОТ ОБЪЕКТОВ ТРУБОПРОВОДНОГО ТРАНСПОРТА
- САНИТАРНО-ЗАЩИТНЫЕ ЗОНЫ ПРЕДПРИЯТИЙ, СООРУЖЕНИЙ И ИНЫХ ОБЪЕКТОВ
- РАЙОН АЭРОПОРТА (попадает вся территория МО "Спасское сельское поселение")
- ПРИАЭРОДРОМНАЯ ТЕРРИТОРИЯ
- ЗОНА ОГРАНИЧЕНИЯ АЭРОДРОМА
- ПОЛОСА ВОЗДУШНЫХ ПОДХОДОВ

ЗОНЫ ОХРАНЫ ОБЪЕКТОВ КУЛЬТУРНОГО НАСЛЕДИЯ:

- охранная зона объекта культурного наследия
- зона регулирования застройки и хозяйственной деятельности

ИНЫЕ ТЕРРИТОРИИ С УСТАНОВЛЕННЫМИ ОГРАНИЧЕНИЯМИ:

ОБЪЕКТЫ КУЛЬТУРНОГО НАСЛЕДИЯ:

Памятники истории и культуры:

- федерального значения
- регионального значения

Памятники археологии:

- федерального значения
- выявленные
- обладающие признаками ОАН

ОСОБО ОХРАНЯЕМЫЕ ПРИРОДНЫЕ ТЕРРИТОРИИ:

Регионального значения:

- государственный комплексный заказник "Ларинский"
- охранная зона государственного природного заказника
- памятник природы
- особоохраняемая природная территория "Коларовские водно-болотные угодья"

ТЕРРИТОРИИ НОРМАТИВНОГО НЕДРОПОЛЬЗОВАНИЯ:

Месторождения полезных ископаемых:

- ПГС
- строительный грунт
- эксплуатируемые

БЕРЕГОВАЯ ПОЛОСА ВОДНЫХ ОБЪЕКТОВ ОБЩЕГО ПОЛЬЗОВАНИЯ

ЗОНА ЗАТОПЛЕНИЯ РАСЧЕТНЫМ ПАВОДКОМ 1% ОБЕСПЕЧЕННОСТИ

ПРИДОРОЖНАЯ ПОЛОСА АВТОМОБИЛЬНЫХ ДОРОГ