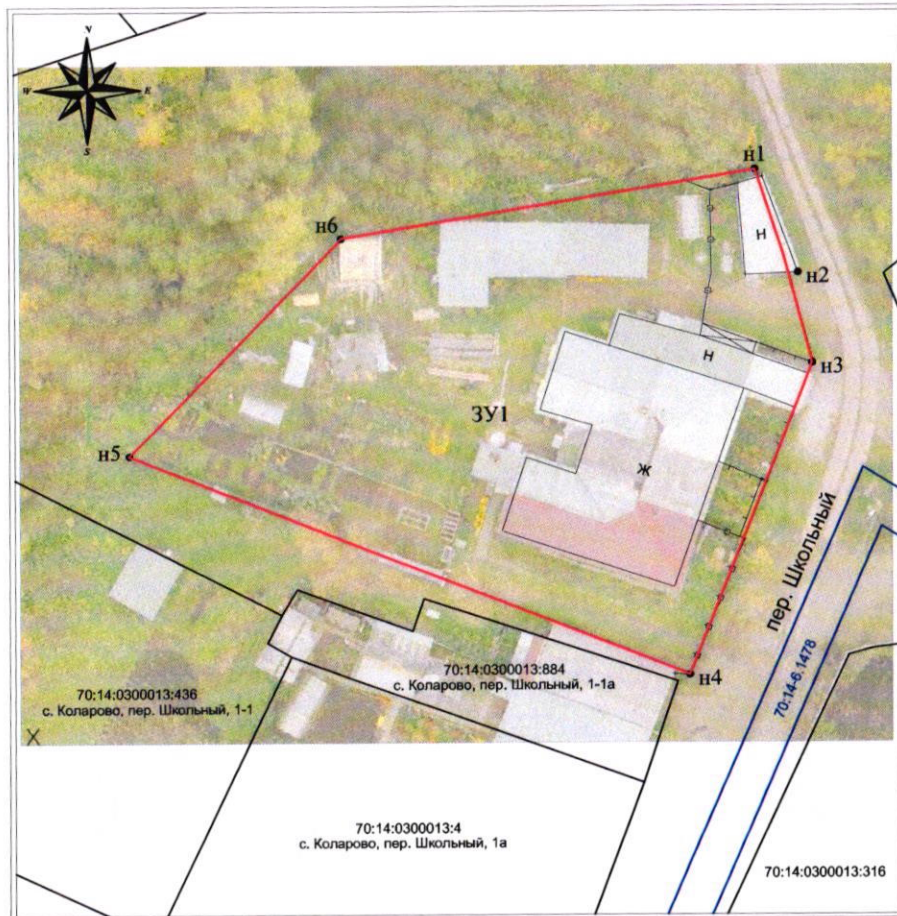


# Схема расположения земельного участка на кадастровом плане территории 70:14:0300013

МСК - 70 зона - 4  
 МАСШТАБ 1 : 500

Утверждена распоряжением Департамента  
 градостроительного развития  
 Томской области

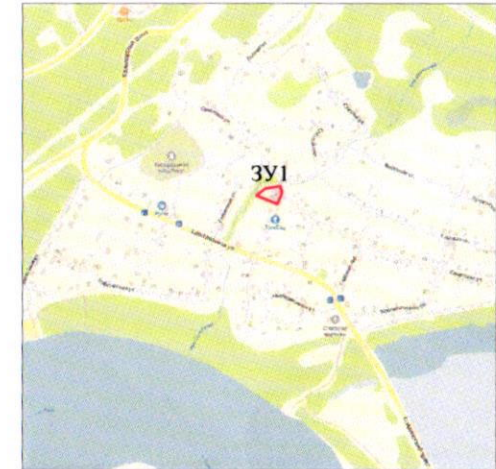
от \_\_\_\_\_ № \_\_\_\_\_



Условный номер образуемого земельного участка - ЗУ1  
 Площадь образуемого земельного участка - 1986 кв. м

условное обозначение точки	Координаты	
	X	Y
1	2	3
n1	333907,01	4324635,28
n2	333898,72	4324638,03
n3	333888,17	4324640,87
n4	333857,54	4324628,96
n5	333879,11	4324574,01
n6	333900,40	4324595,08

## СИТУАЦИОННЫЙ ПЛАН



Категория земель: земли населенных пунктов

Территориальная зона: Ж-3 (Зона малоэтажной жилой застройки с земельными участками для ведения личного подсобного хозяйства)

Ограничения и обременения:

### Условные обозначения:

- 1 - характерная точка границы, сведения о которой позволяют однозначно определить ее местоположение
- граница образуемого земельного участка
- граница земельного участка, установленная в соответствии с федеральным законодательством включенная в ЕПРН и не измененная при проведении кадастровых работ
- n1 - обозначение вновь образованной кадастровой точки границы земельного участка
- ЗУ1 - условный номер образуемого земельного участка
- 70:14:0300013:884 - кадастровый номер земельного участка
- 70:14-6-281 - зона с особыми условиями использования территории
- Ж-3 - обозначение территориальной зоны