



634021, Россия, г. Томск
пр. Фрунзе, 109-А
Тел: +7(3822) 44 18 92
факс: +7(3822) 44 18 92
www.тоmskgiprozem.рф
tomskgiprozem@bk.ru

ИНН - 7017075423 ОКПО - 00658863
КПП - 701701001 ОКATO - 69401000000
ОКВЭД - 71.12.46 ОКОПФ - 47

Заказчик: ПАО "Газпром"

ПРОЕКТ ИЗМЕНЕНИЙ В ГЕНЕРАЛЬНЫЙ ПЛАН

МУНИЦИПАЛЬНОГО ОБРАЗОВАНИЯ

"СПАССКОЕ СЕЛЬСКОЕ ПОСЕЛЕНИЕ"

ТОМСКОГО РАЙОНА ТОМСКОЙ ОБЛАСТИ

Альбом 2: Материалы по обоснованию в виде карт.



634021, Россия, г. Томск
пр. Фрунзе, 109-А
Тел: +7(3822) 44 18 92
факс: +7(3822) 44 18 92
www.tomskgiprozem.ru
tomskgiprozem@bk.ru

ИНН - 7017075423 ОКПО - 00658863
КПП - 701701001 ОКATO - 69401000000
ОКВЭД - 71.12.46 ОКОПФ - 47

Заказчик: ПАО "Газпром"

**ПРОЕКТ ИЗМЕНЕНИЙ В ГЕНЕРАЛЬНЫЙ ПЛАН
МУНИЦИПАЛЬНОГО ОБРАЗОВАНИЯ
" СПАССКОЕ СЕЛЬСКОЕ ПОСЕЛЕНИЕ"
ТОМСКОГО РАЙОНА ТОМСКОЙ ОБЛАСТИ**

Альбом 2: Материалы по обоснованию в виде карт.

Генеральный директор

Зиборов Андрей Александрович

Томск 2020г.

Состав проектной документации.

№ п/п	Обозначение	Наименование
Проект изменений в Генеральный план муниципального образования "Спасское сельское поселение" Томского района Томской области		
1	Альбом 1	Утверждаемая часть
2	Альбом 2	Материалы по обоснованию в виде карт
3	Альбом 3	Материалы по обоснованию в текстовой форме
4	Материалы в электронном виде	Для размещения на ФГИС ТП

Состав Альбома 2. Материалы по обоснованию в виде карт

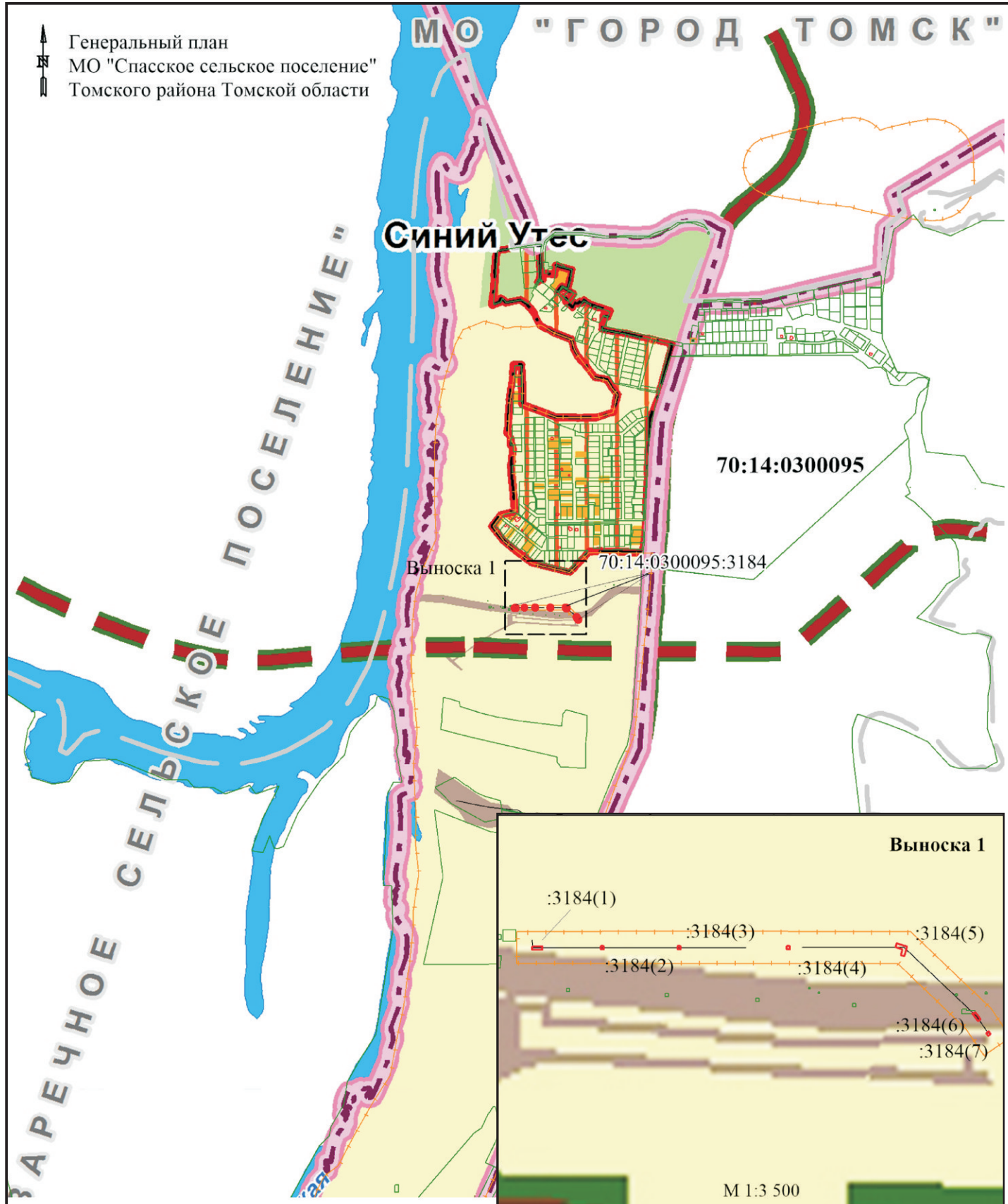
№ п.п.	Наименование	№ стр.
	Состав проектной документации. Состав Альбома	1
1	Территория требующая изменения функциональной зоны	2
2	Схема существующего использования территории	3
3	Проект изменений в Генеральный план муниципального образования "Спасское сельское поселение" Томского района Томской области	4
4	Изменения в Генеральный план муниципального образования "Спасское сельское поселение" Томского района Томской области. Карта границ населенных пунктов (в том числе границ образуемых населенных пунктов)	5
5	Изменения в Генеральный план муниципального образования "Спасское сельское поселение" Томского района Томской области. Карты планируемого размещения объектов	6
6	Изменения в Генеральный план муниципального образования "Спасское сельское поселение" Томского района Томской области. Карты функциональных зон поселения или городского округа	7

						Проект изменений в Генеральный план муниципального образования "Спасское сельское поселение" Томского района Томской области				
Изм.	Кол.у	Лист	№док.	Подп.	Дата					
Ген.директор		А.А.Зиборов				Альбом 2. Материалы по обоснованию в виде карт		Стадия	Лист	Листов
Составил		И.И.Левченко						· П ·	1	7
						Состав проектной документации Состав Альбома		АО "Томскгипрозем"		

HEGGERPETER, G.



						Проект изменений в Генеральный план муниципального образования "Спасское сельское поселение" Томского района Томской области				
Изм.	Кол.у	Лист	№ док.	Подп.	Дата	Альбом 2. Материалы по обоснованию в виде карт		Стадия	Лист	Листов
Ген.директор	А.А.Зиборов							П	2	
Составил	И.И.Левченко									
						Территория требующая изменения функциональной зоны		АО "Томскгипрозем"		



Условные обозначения

М 1:25 000

ГРАНИЦЫ:

- Томской области
- Спасского сельского поселения
- населенных пунктов

НАСЕЛЕННЫЕ ПУНКТЫ ПО АДМИНИСТРАТИВНОМУ СТАТУСУ:

- Батурино** административный центр сельского поселения
- Коларово** прочие сельские населенные пункты

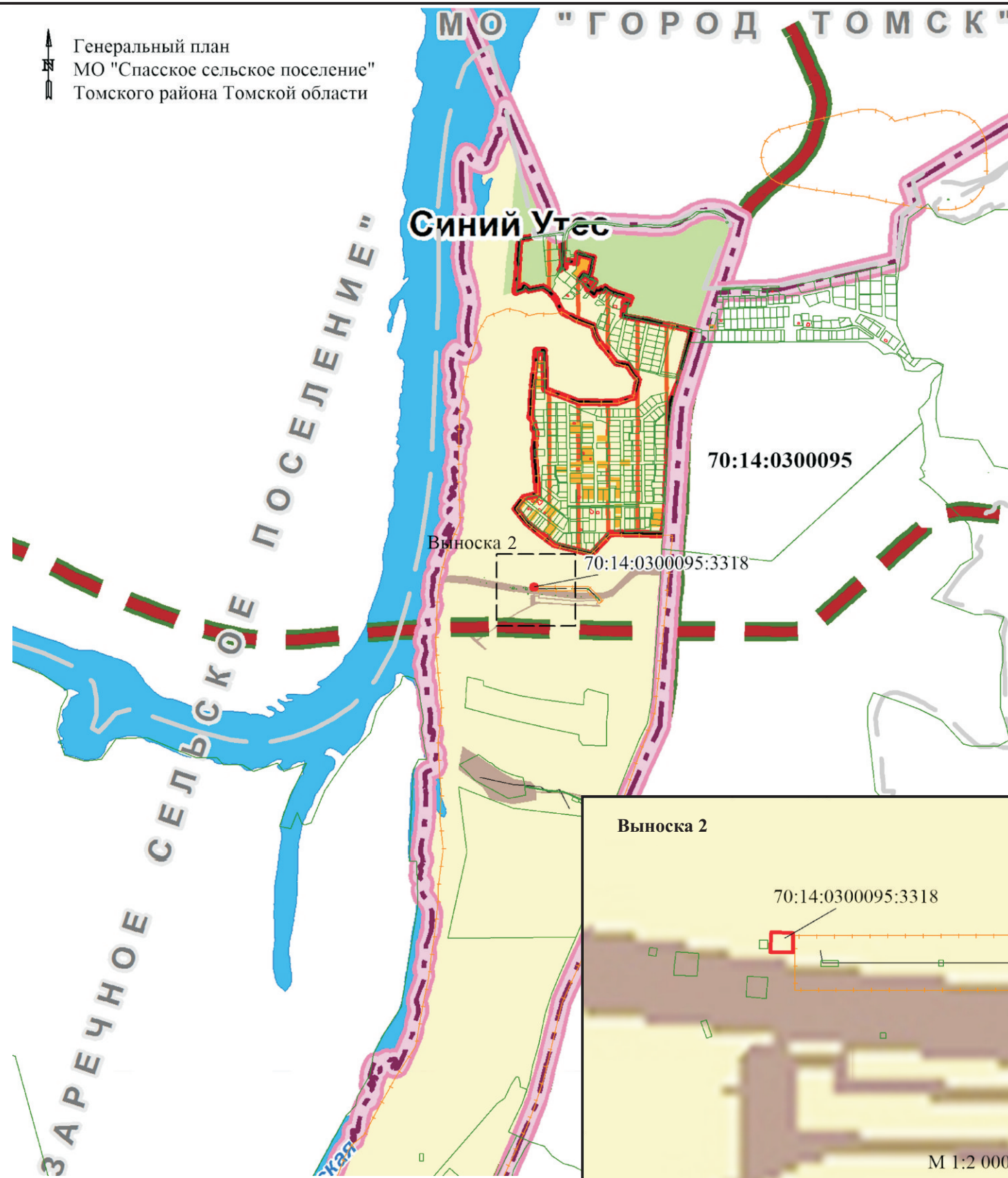
ГРАНИЦЫ ЗЕМЕЛЬ ПО КАТЕГОРИЯМ:

- земли населенных пунктов
- земли сельскохозяйственного назначения
- земли промышленности, энергетики, транспорта, связи и иного специального назначения
- земли лесного фонда
- земли запаса
- земли особо охраняемых территорий и объектов

ГРАНИЦЫ:

- граница кадастрового квартала
- границы существующих земельных участков, по сведениям ЕГРН
- границы существующих объектов капитального строительства, по сведениям ЕГРН
- границы земельного многоконтурного участка с кадастровым номером 70:14:0300095:3184, 70:14:0300095:3318
- границы зон с особыми условиями использования территории

70:14:0300095 кадастровый номер квартала



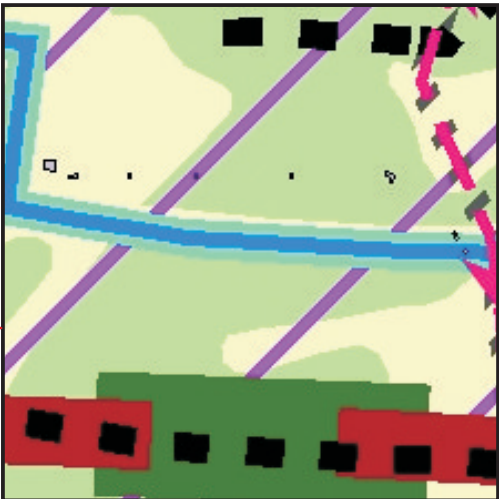
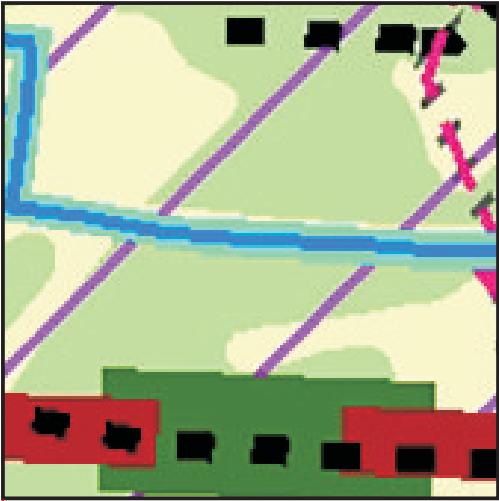
							Проект изменений в Генеральный план муниципального образования "Спасское сельское поселение" Томского района Томской области			
Изм.	Кол.у	Лист	№ док.	Подп.	Дата					
Ген.директор	А.А.Зиборов					Альбом 2. Материалы по обоснованию в виде карт		Стадия	Лист	Листов
Составил	И.И.Левченко							П	3	
						Схема существующего использования территории		АО "Томскгипрозем"		

ПРОЕКТ ИЗМЕНЕНИЙ В ГЕНЕРАЛЬНЫЙ ПЛАН МУНИЦИПАЛЬНОГО ОБРАЗОВАНИЯ "СПАССКОЕ СЕЛЬСКОЕ ПОСЕЛЕНИЕ" ТОМСКОГО РАЙОНА ТОМСКОЙ ОБЛАСТИ

КАРТА ПЛАНИРУЕМОГО РАЗМЕЩЕНИЯ ОБЪЕКТОВ КУЛЬТУРНО-БЫТОВОЙ И СОЦИАЛЬНОЙ СФЕРЫ МЕСТНОГО ЗНАЧЕНИЯ.
КАРТА ФУНКЦИОНАЛЬНОГО ЗОНИРОВАНИЯ.
(ФРАГМЕНТ УТВЕРЖДЕННОГО ГЕНЕРАЛЬНОГО ПЛАНА)



КАРТА ПЛАНИРУЕМОГО РАЗМЕЩЕНИЯ ОБЪЕКТОВ КУЛЬТУРНО-БЫТОВОЙ И СОЦИАЛЬНОЙ СФЕРЫ МЕСТНОГО ЗНАЧЕНИЯ.
КАРТА ФУНКЦИОНАЛЬНОГО ЗОНИРОВАНИЯ.
(ФРАГМЕНТ ИЗМЕНЕНИЙ В ГЕНЕРАЛЬНЫЙ ПЛАН)



УСЛОВНЫЕ ОБОЗНАЧЕНИЯ:

ГРАНИЦЫ:

разр. проект сущ.

Томской области

муниципального района

поселений

населенных пунктов

НАСЕЛЕННЫЕ ПУНКТЫ ПО АДМИНИСТРАТИВНОМУ СТАТУСУ:

Батурино административный центр сельского поселения

Колпарово прочие сельские населенные пункты

ГРАНИЦЫ ФУНКЦИОНАЛЬНЫХ ЗОН:

ЖИЛИЩНЫЕ ЗОНЫ:

многоквартирной среднетяжелой застройки (4-5 эт.)

многоквартирной малосредней застройки (2-4 эт.)

малоэтажной застройки индивидуальными жилыми домами с земельными участками

ОБЩЕСТВЕННО-ПЕДАГОГИЧЕСКИЕ ЗОНЫ:

многофункциональной общественно-деловой застройки

зона размещения объектов образования

зона размещения объектов здравоохранения

РЕКРЕАЦИОННЫЕ ЗОНЫ:

зеленых насаждений общего пользования

размещение объектов рекреации и туризма, в т.ч. пляжей

размещение спортивно-оздоровительных объектов

ЗОНЫ СЕЛЬСКОХОЗЯЙСТВЕННОГО ИСПОЛЬЗОВАНИЯ:

размещение садовых и дачных участков

плодово-ягодное хозяйство

сельскохозяйственных угодий

ЗОНЫ ЛЕСОХОЗЯЙСТВЕННОГО ИСПОЛЬЗОВАНИЯ:

защитных лесов, в том числе:

защитная зона

рекреационная зона с возможностью размещения спортивно-оздоровительных комплексов

ПРОИЗВОДСТВЕННЫЕ ЗОНЫ:

размещение производственных, коммунально-складских объектов и объектов транспортного обслуживания

учебно-производственная зона

ЗОНЫ ОБЪЕКТОВ И ИНЖЕНЕРНОЙ ИНФРАСТРУКТУРЫ:

ЗОНЫ СПЕЦИАЛЬНОГО НАЗНАЧЕНИЯ:

размещение кладбищ

зона временного накопления отходов

зеленых насаждений специального назначения

ИНЫЕ ТЕРРИТОРИИ:

территории, покрытые лесом

коренные объекты

территории прочих природных ландшафтов, не включенных в градостроительную деятельность, в т.ч.:

заболоченные территории

ОБЪЕКТЫ СОЦИАЛЬНОЙ ИНФРАСТРУКТУРЫ:

РЕГИОНАЛЬНОГО ЗНАЧЕНИЯ:

Социальная защита:

1 Санаторно-содовое учреждение местного значения

2 Детский сад

3 Общеобразовательная школа

4 Отделение районной больницы

5 Спортивно-оздоровительный комплекс

6 Производственное спортивное сооружение

7 Администрация сельского поселения

8 Объект культуры клубного типа

9 Библиотека

10 Административно-финансовые учреждения

11 Почтовое отделение

12 Общественный туалет

13 Магазины, предприятия общественного питания, коммерческие центры

14 Культурные объекты

ОБЪЕКТЫ ТРАНСПОРТНОЙ ИНФРАСТРУКТУРЫ:

АВТОМОБИЛЬНЫЙ ТРАНСПОРТ:

Автомобильные дороги общего пользования:

регионального значения

местного значения муниципального района

Внутрипоселенческие улицы и дороги

осевые

второстепенные

Автомобильные сооружения:

основные мосты и путепроводы

АЗС

автосервисный гидротранспортный комплекс

РЕЧНОЙ ТРАНСПОРТ:

судоходные участки рек

причалы и пристани

ВОЗДУШНЫЙ ТРАНСПОРТ:

вертолетная площадка

ОБЪЕКТЫ ИНЖЕНЕРНОЙ ИНФРАСТРУКТУРЫ:

ЭЛЕКТРОСНАБЖЕНИЕ:

ЛЭП 110 кВ

ЛЭП 35 кВ

электростанция

ГАЗОСНАБЖЕНИЕ:

газопровод

ГРП

ТЕПЛОСНАБЖЕНИЕ:

котельная

ВОДОСНАБЖЕНИЕ:

объекты водоснабжения

ВОДООТВЕДЕНИЕ:

канализационные очистные сооружения

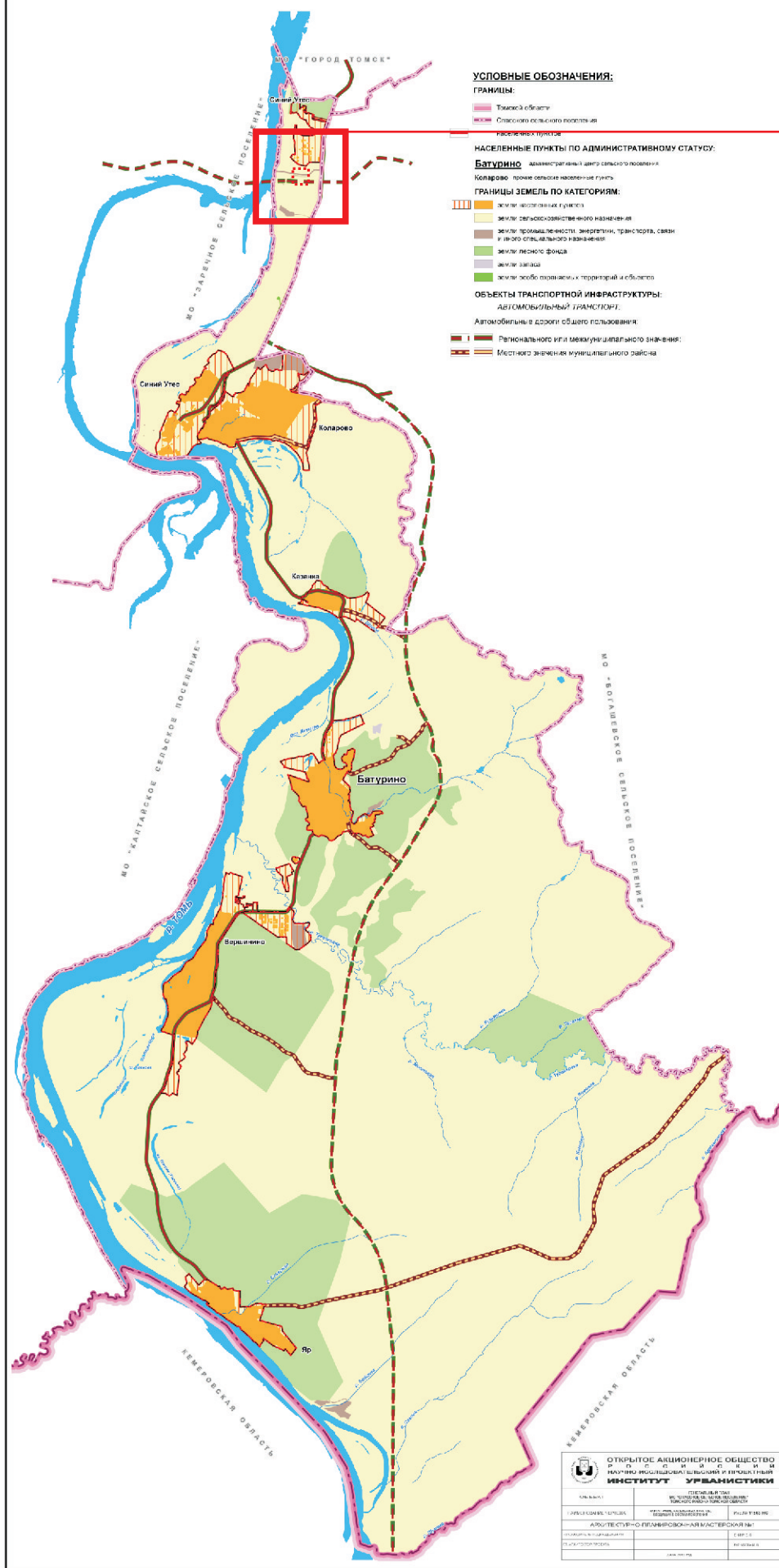
ОБЪЕКТЫ СПЕЦИАЛЬНОГО НАЗНАЧЕНИЯ:

кладбище

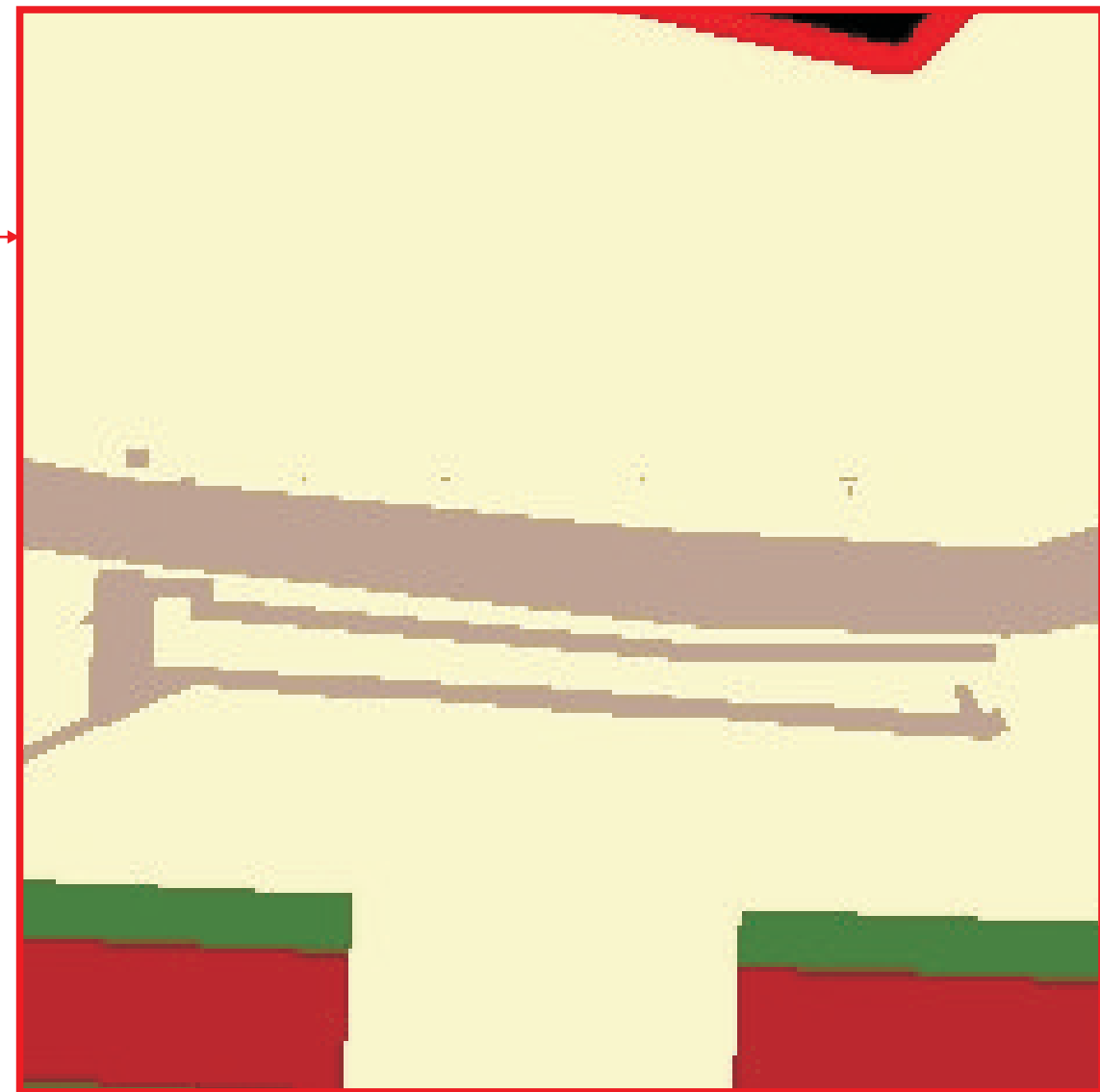
площадка временного накопления отходов

						Проект изменений в Генеральный план муниципального образования "Спасское сельское поселение" Томского района Томской области			
Изм.	Кол.у	Лист	Подп.	Дата		Альбом 2. Материалы по обоснованию в виде карт	Стадия	Лист	Листов
Ген.директор	А.А.Зиборов						П	4	
Составил	И.И.Левченко					Проект изменений в Генеральный план муниципального образования "Спасское сельское поселение" Томского района Томской области	АО "Томскипрозем"		

ГЕНЕРАЛЬНЫЙ ПЛАН
МО "СПАСКОЕ СЕЛЬСКОЕ ПОСЕЛЕНИЕ"
Томского района Томской области
Карта границ населенных пунктов, входящих в состав поселения

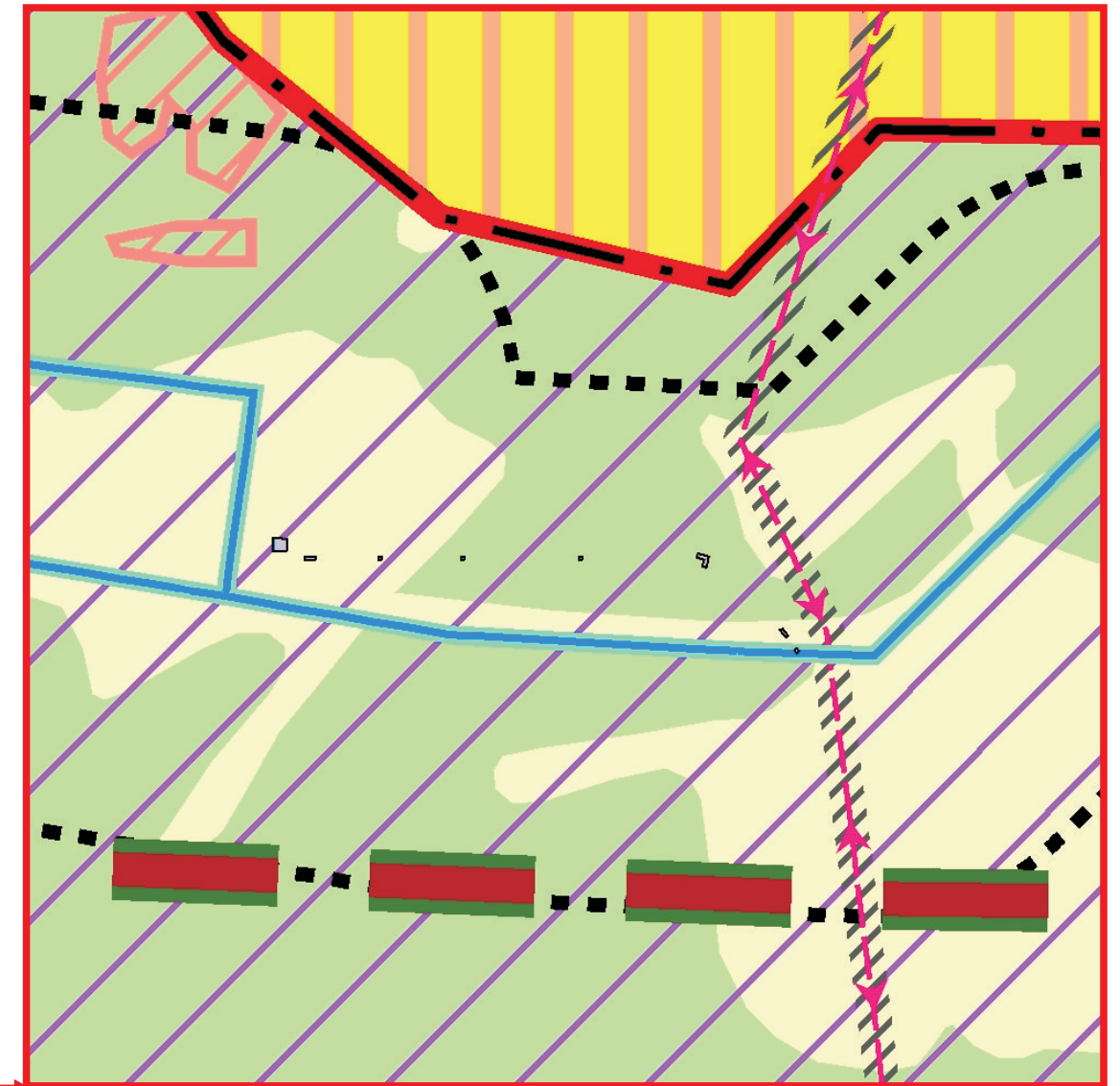


x50



						Проект изменений в Генеральный план муниципального образования "Спаское сельское поселение" Томского района Томской области			
Изм.	Кол.у	Лист	№ док.	Подп.	Дата	Альбом 2. Материалы по обоснованию в виде карт	Стадия	Лист	Листов
Ген.директор	А.А.Зиборов						П	5	
Составил	И.И.Левченко					Изменения в Генеральный план муниципального образования "Спаское сельское поселение" Томского района Томской области. Карта границ населенных пунктов (в том числе границ образуемых населенных пунктов)			
						АО "Томскгипрозем"			

Томского района Томской области
Карта планируемого размещения объектов культурно- бытовой и
социальной сферы местного значения
Карта функционального зонирования
УТВЕРЖДЕНО



						Проект изменений в Генеральный план муниципального образования “Спасское сельское поселение” Томского района Томской области				
Изм.	Кол.у	Лист	№ док.	Подп.	Дата					
Ген.директор	А.А.Зиборов					Альбом 2. Материалы по обоснованию в виде карт		Статья	Лист	Листов
Составил	И.И.Левченко							П	7	
						Изменения в Генеральный план муниципального образования "Спасское сельское поселение" Томского района Томской области. Карты функциональных зон поселения или городского округа	АО "Томскгипрозем”			