

Чертеж межевания территории

Обозначение образуемого земельного участка :ЗУ1

Граница образуемого земельного участка :ЗУ1 проходит по характерным точкам:1, н1, н2, н3, 2, н4,н5, 1.

Площадь образуемого земельного участка :ЗУ1 составляет 2250 кв.м.

Категория земель: земли промышленности, энергетики, транспорта, связи, радиовещания, телевидения, информатики, земли для обеспечения космической деятельности, земли обороны, безопасности и земли иного специального назначения

ПРОЕКТ МЕЖЕВАНИЯ ТЕРРИТОРИИ

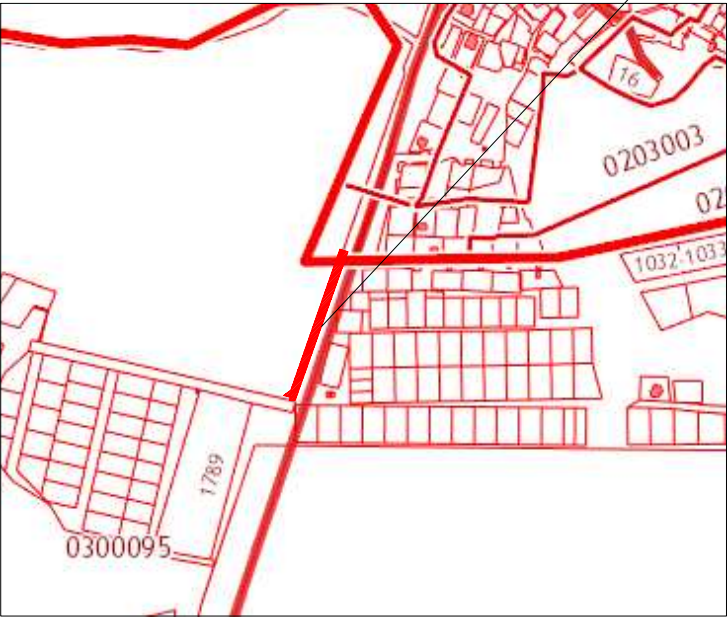
Приложение к постановлению администрации Спасского сельского поселения № 708 от 02.11.2016 г.

Система координат МСК-70

Геоданные :ЗУ1

имя	X	у
1	340938	4326963
н1	340935	4326973
н2	340736	4326910
н3	340735	4326903
2	340740	4326904
н4	340742	4326895
н5	340749	4326904
1	340938	4326963

Ситуационный план масштаба 1: 10 000



Условные обозначения:

- существующие границы земельных участков, по сведениям ГКН
- вновь образованная часть границы, сведения о которой представлены в геоданных (совпадает с границами красных линий где допустимого размещения сооружений)
- - характерная точка границы, сведения о которой позволяют однозначно определить ее местоположение
- 70:14:0300095 - номер кадастрового квартала
- 70:14:0300095:13 - кадастровый номер земельного участка по сведениям ГКН
- 1, н1 - обозначение характерной точки границы образуемого земельного участка
- :ЗУ1- обозначение образуемого земельного участка
- граница кадастрового квартала

Смежные землепользования:

- по границе углов поворота 1-н1 -земельный участок 70:21:0000000:1666(14)
- по границе углов поворота н3-н4 -земельный участок 70:14:0300095:2281
- по границе углов поворота н1-н3, н4-1 -земли общего пользования, земли без прав

АДМИНИСТРАЦИЯ СПАССКОГО СЕЛЬСКОГО ПОСЕЛЕНИЯ

Местоположение: Российская Федерация, Томская область, Томский район, Спасское сельское поселение, п. Синий Утес, мкр. "Лесопитомник"

Вид разрешенного использования: Трубопроводный транспорт

Проект подготовлен с целью образования земельного участка из земель находящихся в государственной или муниципальной собственности

Глава Спасского сельского поселения		Д.В. Гражданцев
Кадастровый инженер		С.В. Комар
Заказчик/Заявитель		ДНП "Лесопитомник"

