

Изм. №, Подпись и дата, Взам. инв. №

- Условные обозначения:
- ГРПШ
 - △ ГРС
 - Перспективный газопровод высокого давления
 - Перспективный газопровод низкого давления
 - Существующий газопровод высокого давления
 - Проектируемый газопровод высокого давления

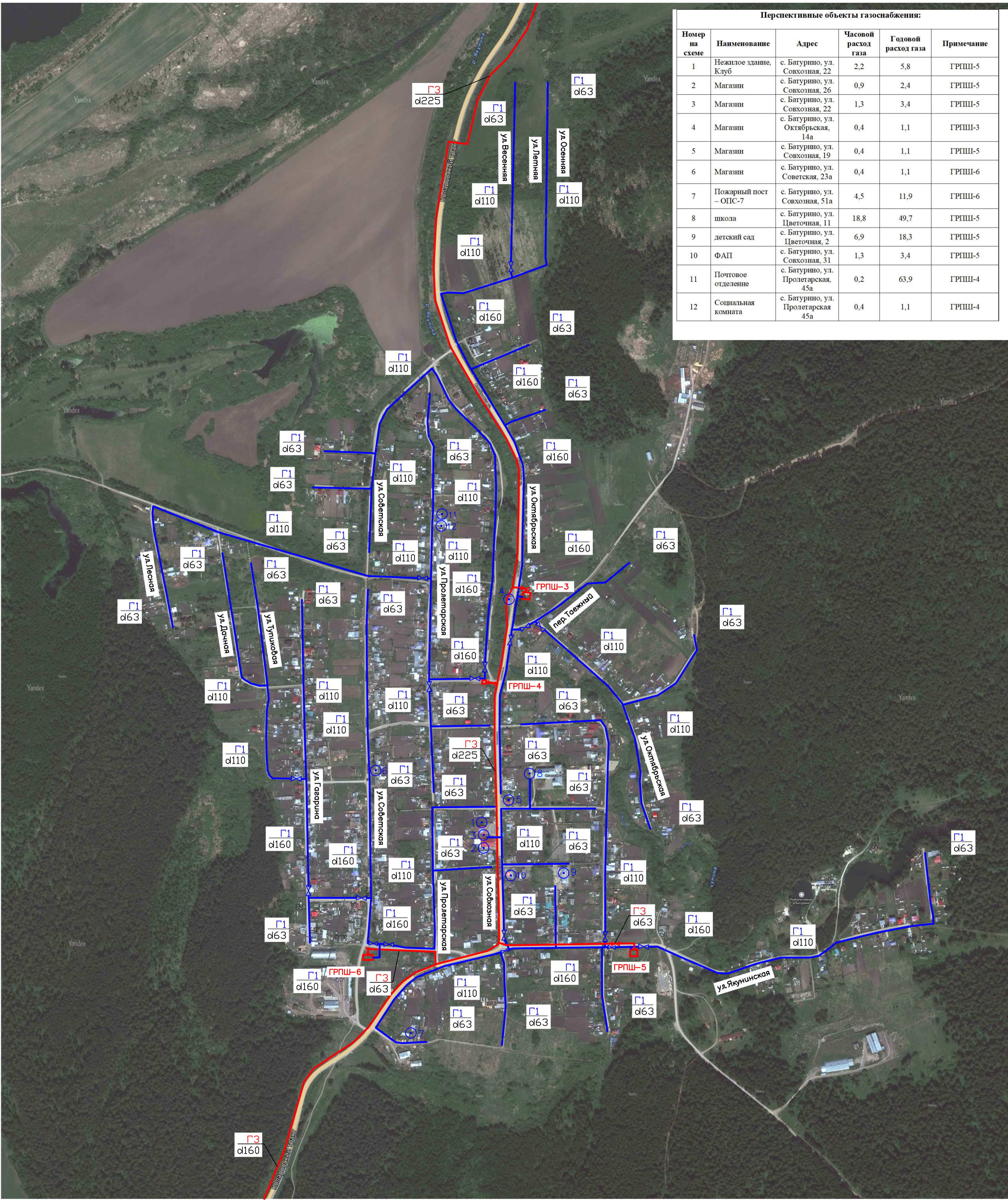
				СХ-1-1501-2024		
				Газоснабжение населенных пунктов Спасского сельского поселения (с. Батурино, с. Вершинино, г. Казанка) Томского района Томской области.		
Изм.	Кол.ч.	Лист	Н.Док.	Подпись	Дата	
Разработал	Добывов			<i>[Signature]</i>	04.24	Перспективные газопроводы высокого и низкого давления
Проверил					04.24	
ТИП					04.24	Перспективные газопроводы высокого давления 2 категории, Р до 6 мПа/см ² и низкого давления от 300 мм в ст. с Вершинино Спасского сельского поселения Томского района Томской области



Взам. инв. №
Подпись и дата
Инв. № подл.

- Условные обозначения:
- ▭ ГРПШ
 - Перспективный газопровод высокого давления
 - Перспективный газопровод низкого давления
 - ⊗ Перспективное отключающее устройство на газопровode высокого давления
 - ⊗ Перспективное отключающее устройство на газопровode низкого давления

СХ-1-1501-2024					
Газоснабжение населенных пунктов Спасского сельского поселения (с. Батурина, с. Вершинина, д. Казанка) Томского района Томской области.					
Изм.	Кол.уч.	Лист	№ Док.	Подпись	Дата
Разработал	Давыдов	<i>(подпись)</i>			04.24
Проверил					04.24
ГИП					04.24
Перспективные газопроводы высокого и низкого давления					Стация
Перспективные газопроводы высокого давления 2 категории, Р до 6 кгс/см ² и низкого давления до 300 мм в ст. д. Казанка Спасского сельского поселения Томского района Томской области					Лист
					Листов
					000 "Радуга" г. Томск



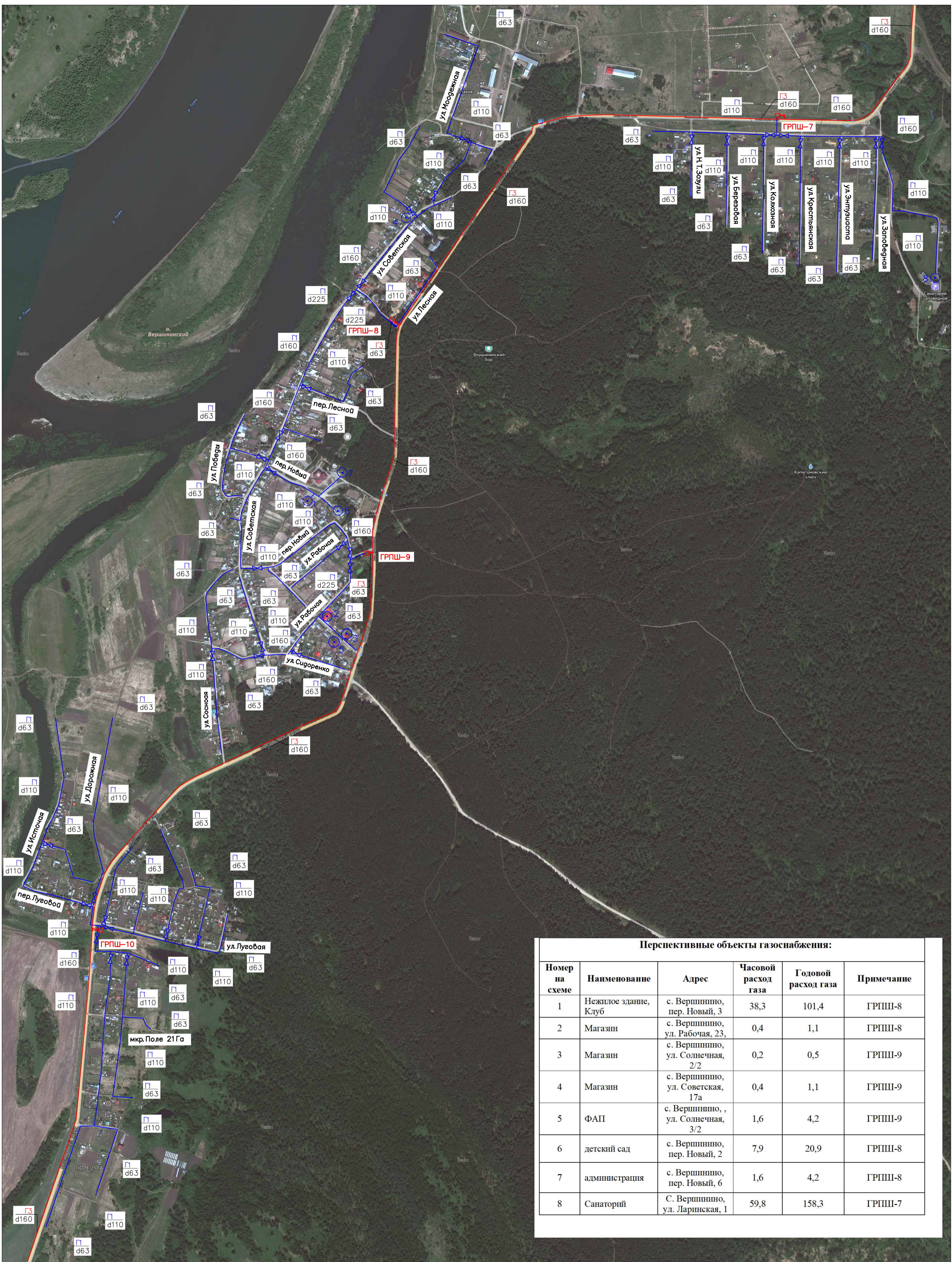
Перспективные объекты газоснабжения:					
Номер на схеме	Наименование	Адрес	Часовой расход газа	Годовой расход газа	Примечание
1	Нежилое здание, Клуб	с. Батурино, ул. Совхозная, 22	2,2	5,8	ГРПШ-5
2	Магазин	с. Батурино, ул. Совхозная, 26	0,9	2,4	ГРПШ-5
3	Магазин	с. Батурино, ул. Совхозная, 22	1,3	3,4	ГРПШ-5
4	Магазин	с. Батурино, ул. Октябрьская, 14а	0,4	1,1	ГРПШ-3
5	Магазин	с. Батурино, ул. Совхозная, 19	0,4	1,1	ГРПШ-5
6	Магазин	с. Батурино, ул. Советская, 23а	0,4	1,1	ГРПШ-6
7	Пожарный пост – ОПС-7	с. Батурино, ул. Совхозная, 51а	4,5	11,9	ГРПШ-6
8	школа	с. Батурино, ул. Цветочная, 11	18,8	49,7	ГРПШ-5
9	детский сад	с. Батурино, ул. Цветочная, 2	6,9	18,3	ГРПШ-5
10	ФАП	с. Батурино, ул. Совхозная, 31	1,3	3,4	ГРПШ-5
11	Почтовое отделение	с. Батурино, ул. Пролетарская, 45а	0,2	63,9	ГРПШ-4
12	Социальная комната	с. Батурино, ул. Пролетарская, 45а	0,4	1,1	ГРПШ-4

Инв.№ подл.
Подпись и дата
Взам. инв. №

Условные обозначения:

- ГРПШ
- Перспективный газопровод высокого давления
- Перспективный газопровод низкого давления
- Перспективное отключающее устройство на газопроводе высокого давления
- Перспективное отключающее устройство на газопроводе низкого давления

СХ-1-1501-2024								
Газоснабжение населенных пунктов Спасского сельского поселения (с. Батурино, с. Вершинина, г. Казанка) Томского района Томской области.								
Изм.	Кол.учЛист	Док	Подпись	Дата	Перспективные газопроводы высокого и низкого давления	Стация	Лист	Листов
Разработал	Давыдов			04.24		СХ	3	
Проверил				04.24				
ГИП				04.24	Перспективные газопроводы высокого давления 2 категории, Р до 6 ккс/см² и низкого давления до 300 мм в.ст с Батурино Спасского сельского поселения Томского района Томской области	000 "Радиус" г. Томск		



Перспективные объекты газоснабжения:

Номер на схеме	Наименование	Адрес	Часовой расход газа	Годовой расход газа	Примечание
1	Нежилое здание, Клуб	с. Вершинино, пер. Новый, 3	38,3	101,4	ГРПШ-8
2	Магазин	с. Вершинино, ул. Рабочая, 23,	0,4	1,1	ГРПШ-8
3	Магазин	с. Вершинино, ул. Солнечная, 2/2	0,2	0,5	ГРПШ-9
4	Магазин	с. Вершинино, ул. Советская, 17а	0,4	1,1	ГРПШ-9
5	ФАП	с. Вершинино, ул. Солнечная, 3/2	1,6	4,2	ГРПШ-9
6	детский сад	с. Вершинино, пер. Новый, 2	7,9	20,9	ГРПШ-8
7	администрация	с. Вершинино, пер. Новый, 6	1,6	4,2	ГРПШ-8
8	Санаторий	С. Вершинино, ул. Ларинская, 1	59,8	158,3	ГРПШ-7

Условные обозначения:

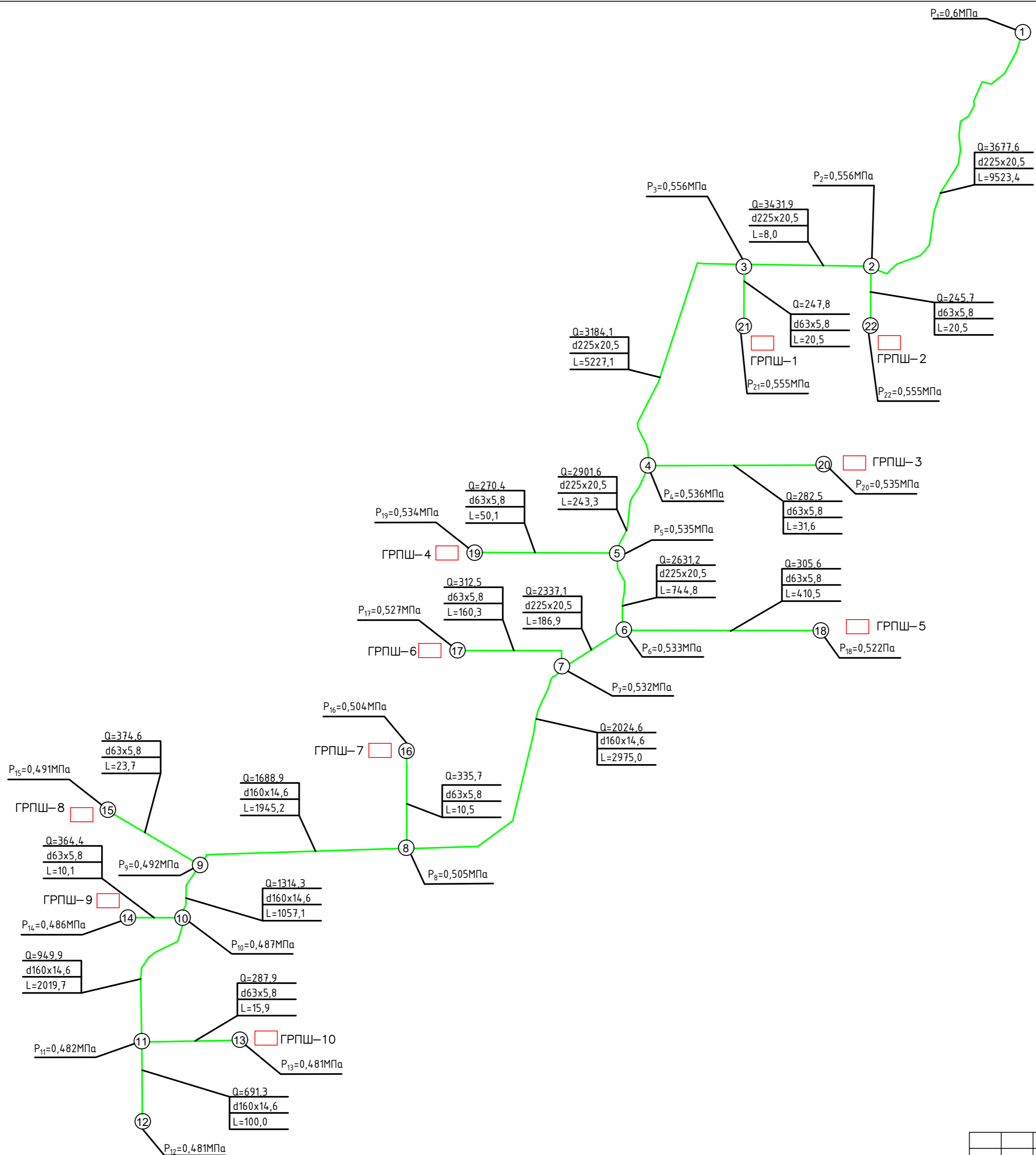
- ГРПШ
- Перспективный газопровод высокого давления
- Перспективный газопровод низкого давления
- X Перспективное отключающее устройство на газопроводе высокого давления
- X Перспективное отключающее устройство на газопроводе низкого давления

СХ-1-1501-2024

Газоснабжение населенных пунктов Спасского сельского поселения (с. Батурина, с. Вершинина, г. Казанка) Томского района Томской области.

Изм.	Кол.уч	Лист	№ Док	Подпись	Дата	Перспективные газопроводы высокого и низкого давления	Стация	Лист	Листов
							СХ	4	
Разработал	Давыдов			<i>Давыдов</i>	04.24		Перспективные газопроводы высокого давления 2 категории, Р до 6 кгс/см ² и низкого давления до 300 мм в.ст с Вершинино Спасского сельского поселения Томского района Томской области	000 "Рагуис" г. Томск	
Проверил					04.24				
ГИП					04.24				

Инв. № подл. Подпись и дата. Взам. инв. №



Условные обозначения:

— Проектируемый газопровод высокого давления



ГРПШ



Расчетная узловая точка

d225x20,5 Диаметр газопровода, мм

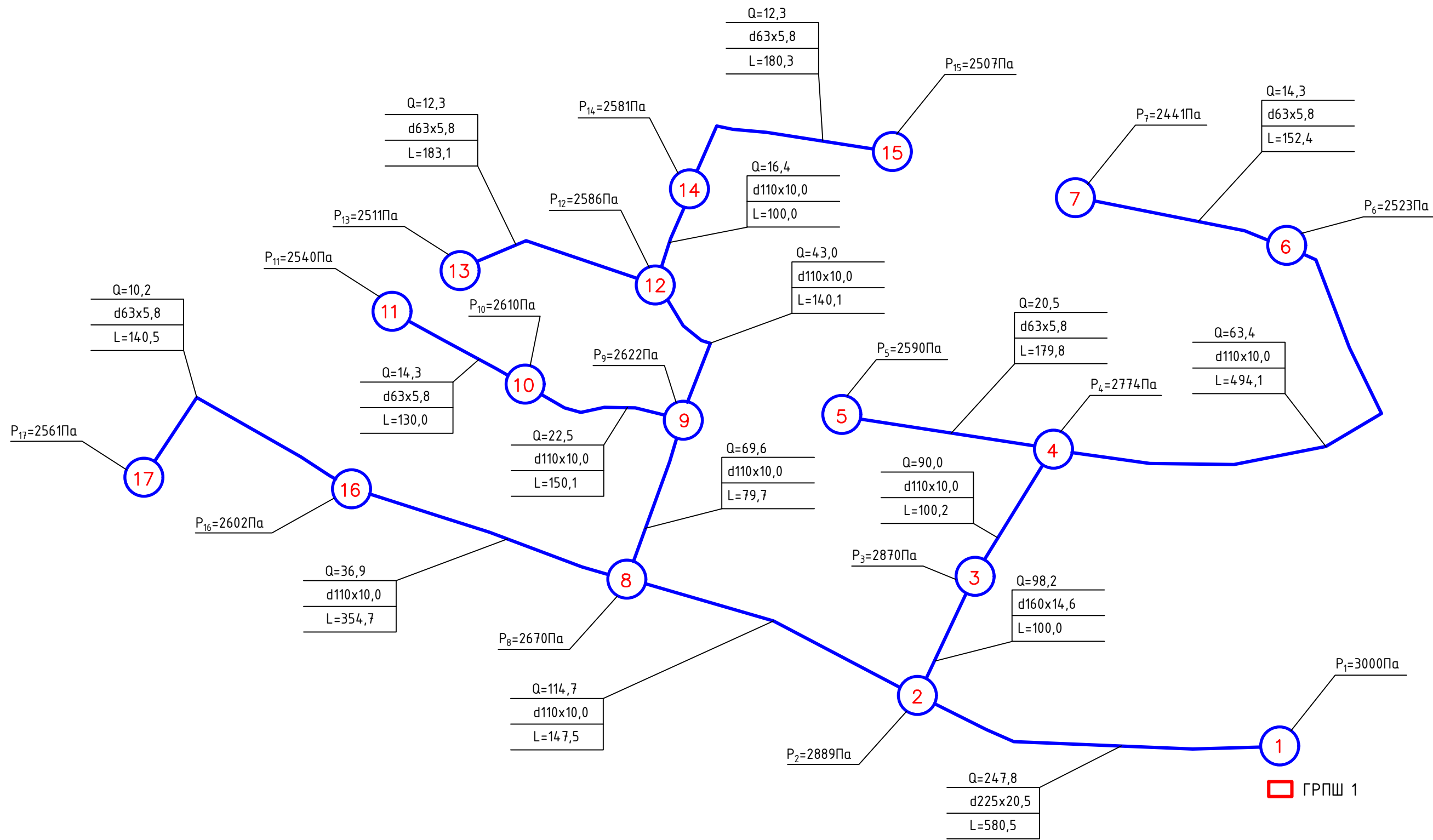
P₁=0,6 МПа Давление газа в газопроводе

L=9523,4 Длина расчетного участка, м

Q=3677,6 Расчетный расход газа, м³/час

СХ-1-1501-2024					
Газоснабжение населенных пунктов Спасского сельского поселения (с. Батурино, с. Вершинина, д. Казанка) Томского района Томской области.					
Изм.	Кол.уч.	Лист	№ Док	Подпись	Дата
Разработал	Давыдов			<i>Давыдов</i>	04.24
Проверил					04.24
ГИП					04.24
Перспективные газопроводы высокого давления					Стация
Расчетная схема перспективных газопроводов высокого давления 2 категории, P до 6 кгс/см ² от ГРС-3					Лист
					Листов
					000 "Регуус" г. Томск

Инв. № подл. Подпись и дата. Взам. инв. №

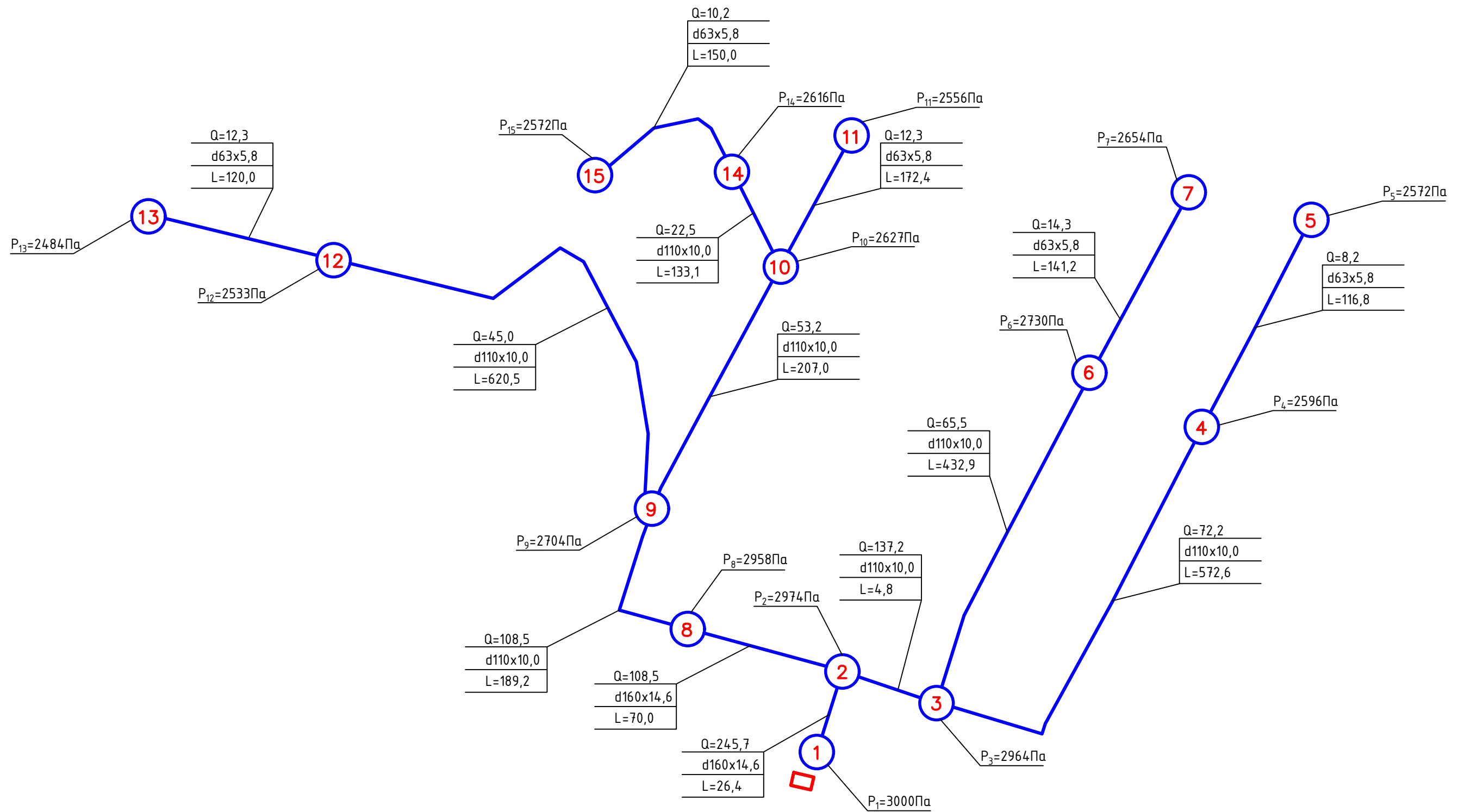


Условные обозначения:

- Перспективный газопровод низкого давления P до 300 мм.в.ст.
- Расчетная узловая точка
- d110x10,0 Диаметр газопровода, мм
- P₂=2889Па Давление газа в газопроводе
- L=50,0 Длина расчетного участка, м
- Q=110,6 Расчетный расход газа, м³/час
- ГРПШ

СХ-1-1501-2024					
Газоснабжение населенных пунктов Спасского сельского поселения (с. Батурино, с. Вершинина, г. Казанка) Томского района Томской области.					
Изм.	Кол.уч.	Лист	Док.	Подпись	Дата
Разработал	Давыгов				04.24
Проверил					04.24
ГИП					04.24
Перспективные газопроводы низкого давления					
Расчетная схема перспективных газопроводов низкого давления до 300 мм.в.ст. г.Казанка Спасского сельского поселения Томского района Томской области от ГРПШ-1					
Стация	Лист	Листов			
СХ	6		ООО "Рагуис" г. Томск		

Инв.№ подл.	Подпись и дата	Взам. инв. №

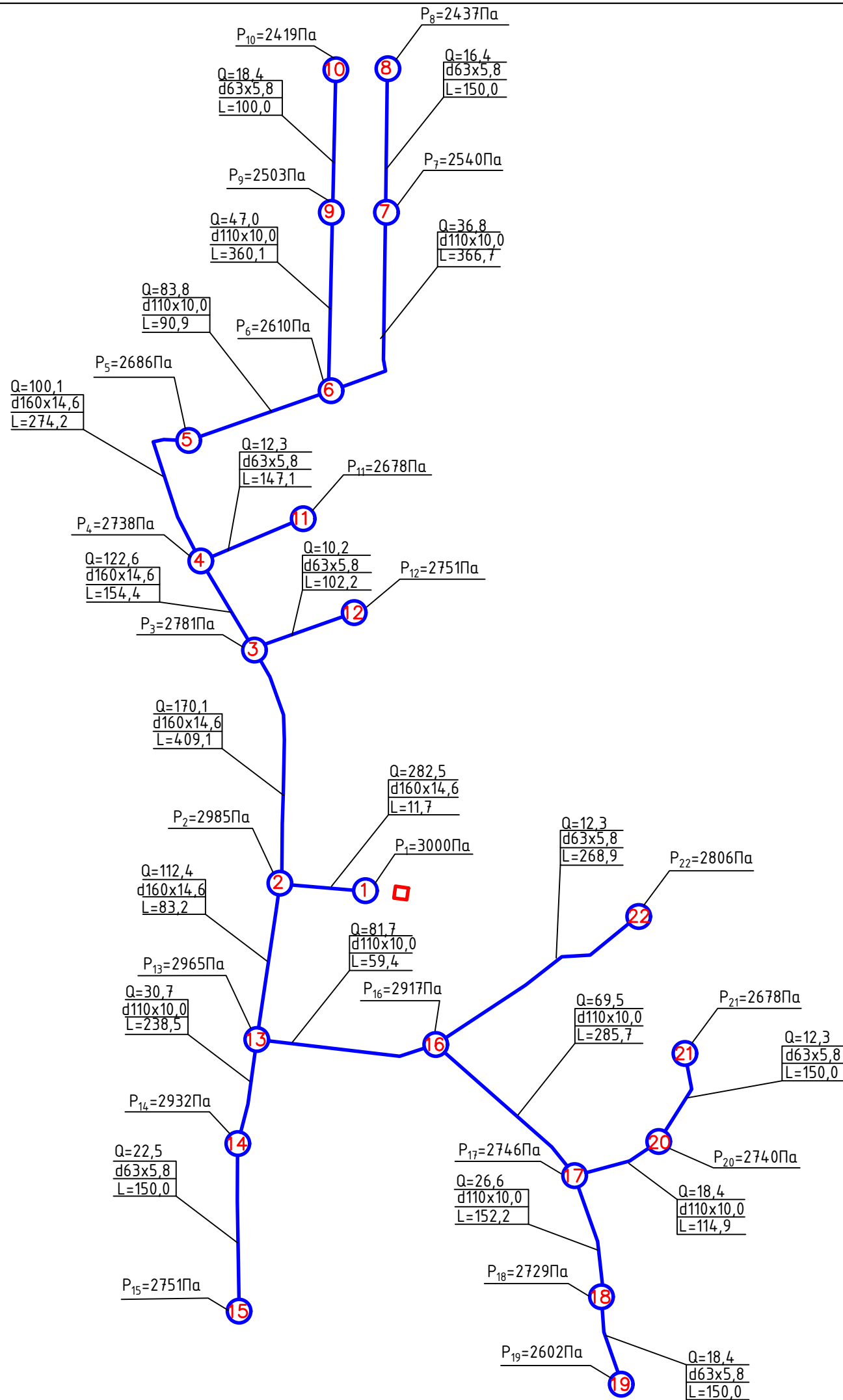


Условные обозначения:

- Перспективный газопровод низкого давления P до 300 мм.в.ст.
- Расчетная узловая точка
- d110x10,0 Диаметр газопровода, мм
- P₂=2991Па Давление газа в газопроводе
- L=70,0 Длина расчетного участка, м
- Q=245,7 Расчетный расход газа, м³/час
- ГРПШ

Изм.						Кол.уч.			Лист		N Док		Подпись		Дата		
CX-1-1501-2024																	
Газоснабжение населенных пунктов Спасского сельского поселения (с. Батурино, с. Вершинина, г. Казанка) Томского района Томской области.																	
Перспективные газопроводы низкого давления												Стация	Лист	Листов			
Разработал Давыдов												CX	7				
Проверил																	
ГИП																	
04.24																	
04.24																	
04.24																	
Расчетная схема перспективных газопроводов низкого давления до 300 мм.в.ст. г.Казанка Спасского сельского поселения Томского района Томской области от ГРПШ-2												ООО "Рагуус" г. Томск					

Взам. инв. №	
Подпись и дата	
Инв. № подл.	

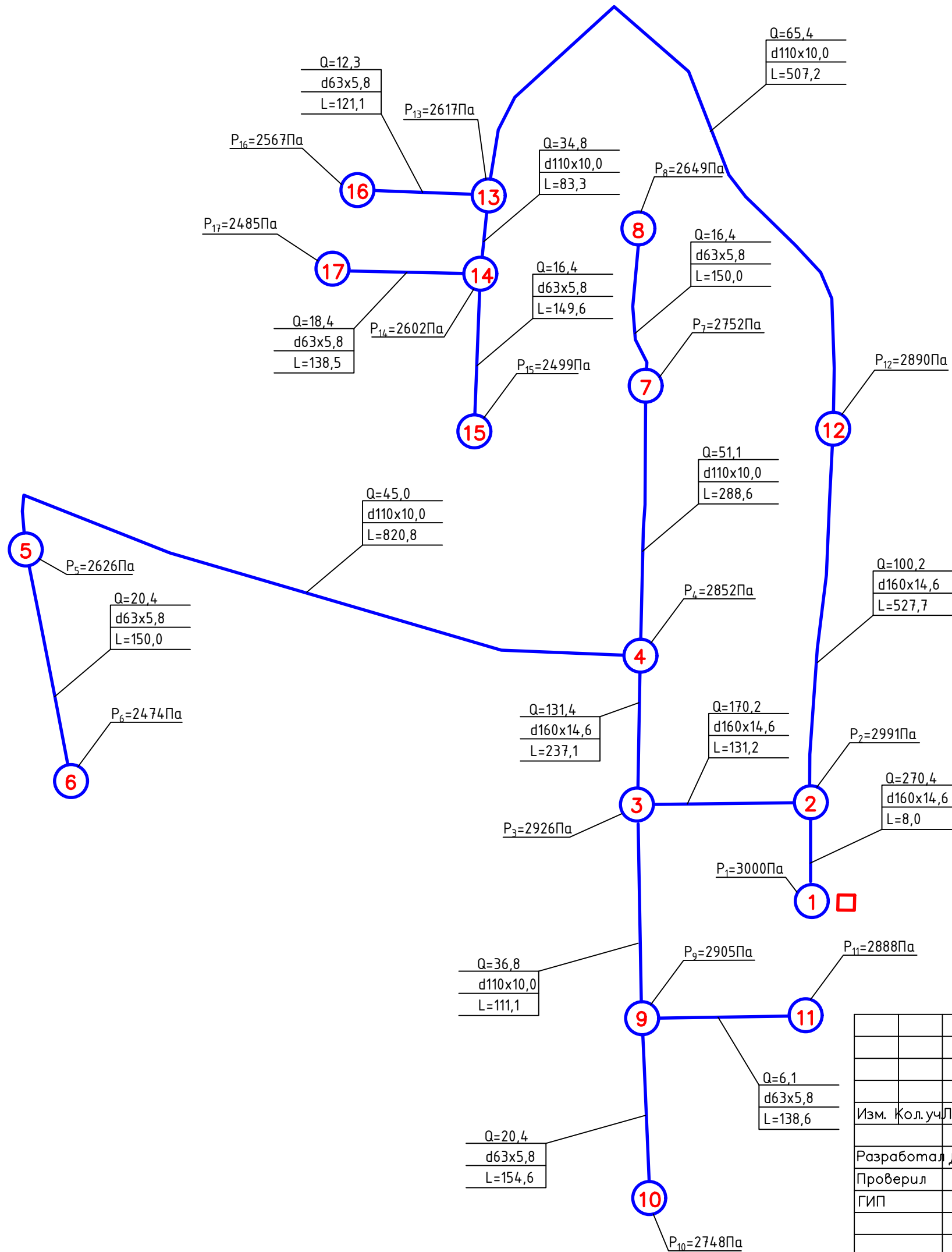


Условные обозначения:

- Перспективный газопровод низкого давления P до 300 мм.в.ст.
- Расчетная узловая точка
- $d110 \times 10,0$ Диаметр газопровода, мм
- $P_2=2937 \text{ Па}$ Давление газа в газопроводе
- $L=50,0$ Длина расчетного участка, м
- $Q=110,6$ Расчетный расход газа, $\text{м}^3/\text{час}$
- ГРПШ

						СХ-1-1501-2024			
						Газоснабжение населенных пунктов Спасского сельского поселения (с. Батурино, с. Вершинина, д. Казанка) Томского района Томской области.			
Изм.	Кол.уч.	Лист	N Док	Подпись	Дата	Перспективные газопроводы низкого давления	Старая	Лист	Листов
Разработал	Давыдов				04.24		СХ	8	
Проверил					04.24	Расчетная схема перспективных газопроводов низкого давления до 300 мм.в.ст с. Батурино Спасского сельского поселения Томского района Томской области от ГРПШ-3			
ГИП					04.24				
							ООО "Регуус" г. Томск		

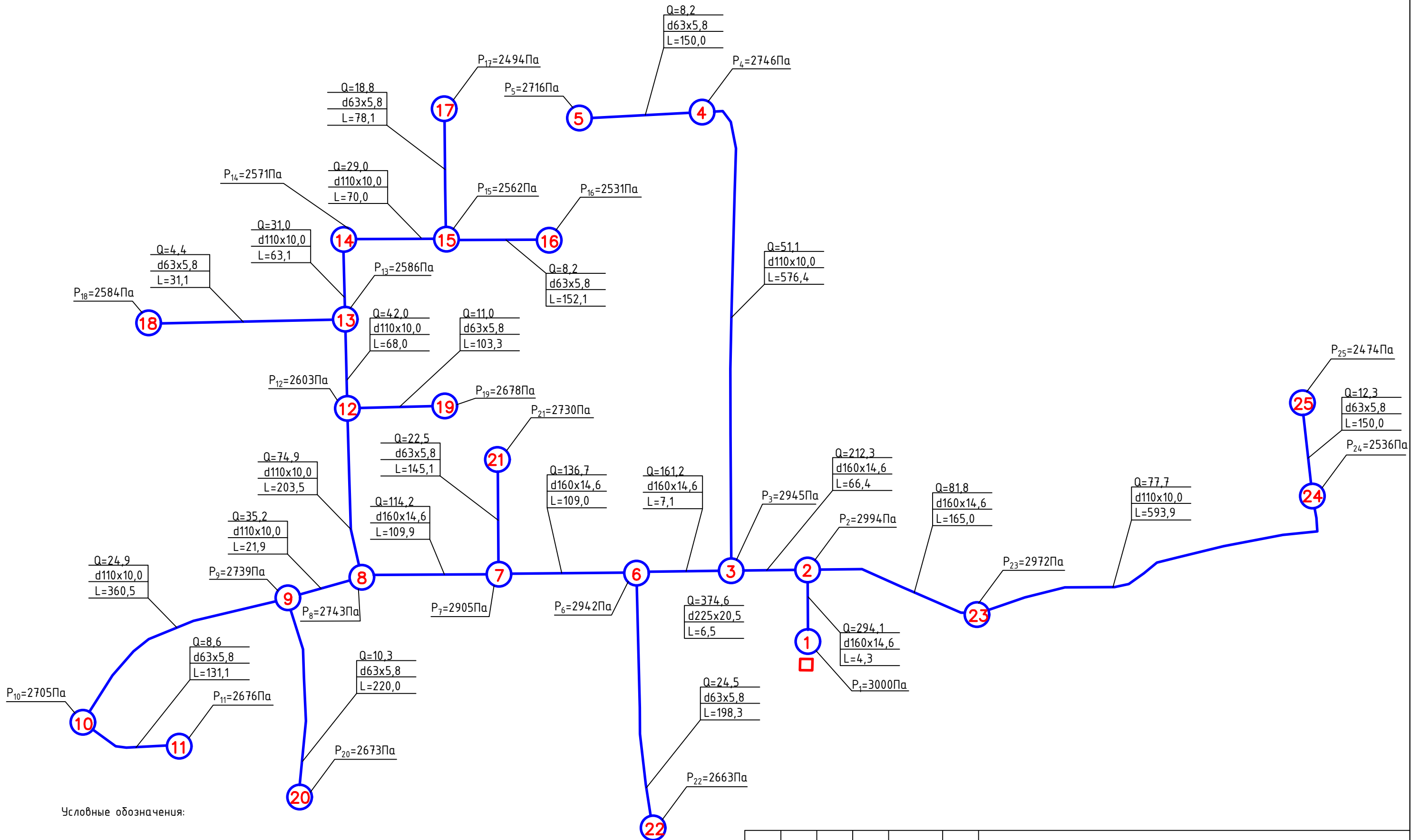
Инв. № подл.	Подпись и дата	Взам. инв. №



- Условные обозначения:
- Перспективный газопровод низкого давления P до 300 мм.в.ст.
 - ① Расчетная узловая точка
 - d110x10,0 Диаметр газопровода, мм
 - P₂=2995Па Давление газа в газопроводе
 - L=4,0 Длина расчетного участка, м
 - Q=270,4 Расчетный расход газа, м³/час
 - ГРПШ

Инв. № подл.	Подпись и дата	Взам. инв. №

СХ-1-1501-2024				
Газоснабжение населенных пунктов Спасского сельского поселения (с. Батурино, с. Вершинина, д. Казанка) Томского района Томской области.				
Изм.	Кол.уч.	Лист	№ Док	Подпись
Разработал	Давыгов			<i>Давыгов</i>
Проверил				
ГИП				
				04.24
				04.24
				04.24
Перспективные газопроводы низкого давления				Стация
Расчетная схема перспективных газопроводов низкого давления до 300 мм.в.ст с.Батурино Спасского сельского поселения Томского района Томской области от ГРПШ-4				Лист
				Листов
				000 "Рагуус" г. Томск



Условные обозначения:

- Перспективный газопровод низкого давления P до 300 мм.в.ст.
- Расчетная узловая точка
- $d110 \times 10.0$ Диаметр газопровода, мм
- $P_2=2994 \text{ Па}$ Давление газа в газопроводе
- $L=4.3$ Длина расчетного участка, м
- $Q=294.1$ Расчетный расход газа, $\text{м}^3/\text{час}$
- ГРПШ

CX-1-1501-2024

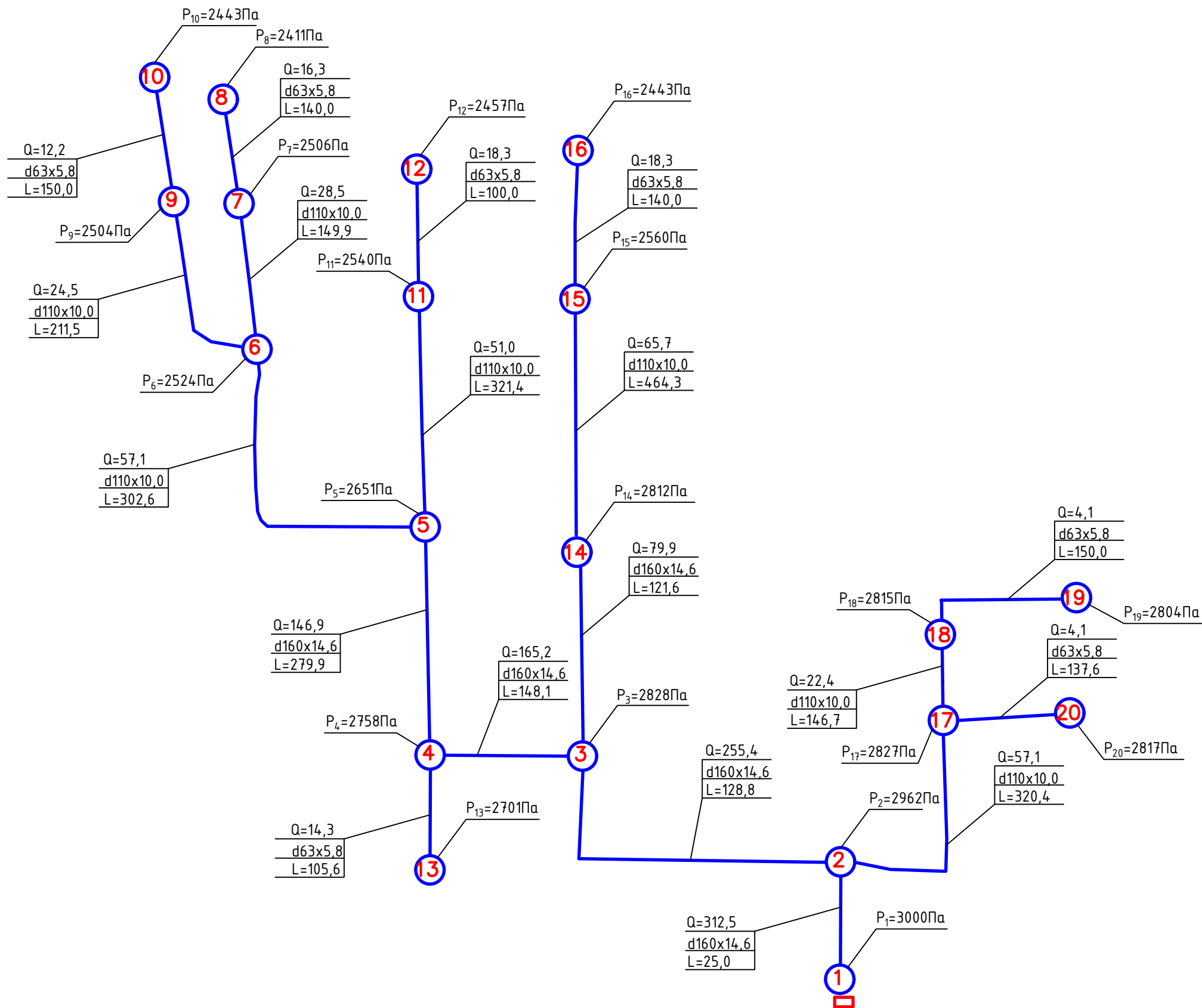
Газоснабжение населенных пунктов Спаского сельского поселения (с. Батурино, с. Вершинина, г. Казанка) Томского района Томской области.

Изм.	Кол.уч.	Лист	№ Док	Подпись	Дата	Перспективные газопроводы низкого давления		
Разработал	Давыдов				04.24	Стадия	Лист	Листов
Проверил					04.24	CX	10	
ГИП					04.24	Расчетная схема перспективных газопроводов низкого давления до 300 мм.в.ст с Батурино Спаского сельского поселения Томского района Томской области от ГРПШ-5		
							ООО "Рагуис" г. Томск	




Взам. инв. №


Подпись и дата

Инв.№ подл.

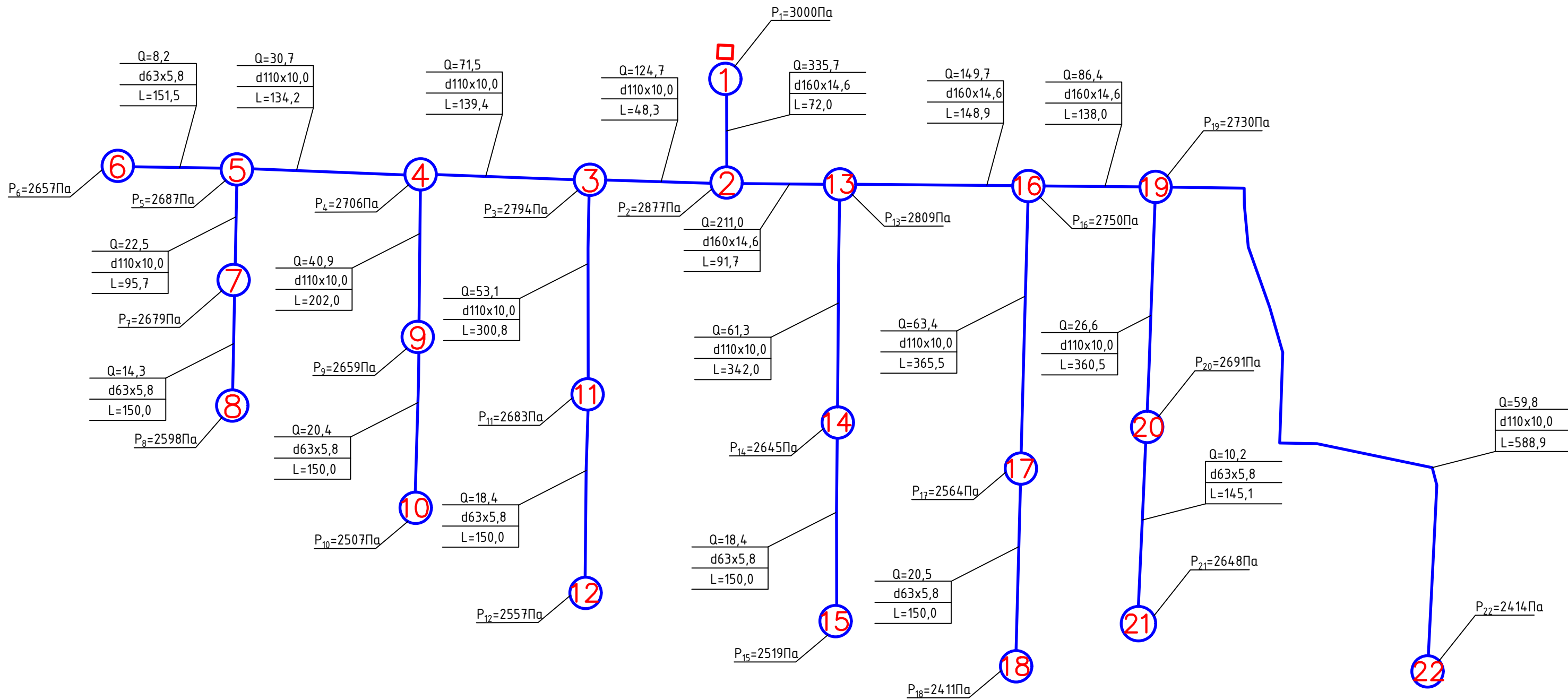


Условные обозначения:

-  Перспективный газопровод низкого давления P до 300 мм.в.ст.
-  Расчетная узловая точка
- d110x10,0 Диаметр газопровода, мм
- P₂=2980Па Давление газа в газопроводе
- L=13,2 Длина расчетного участка, м
- Q=312,5 Расчетный расход газа, м³/час
-  ГРПШ

				CX-1-1501-2024									
				Газоснабжение населенных пунктов Спасского сельского поселения (с. Батурино, с. Вершинина, д. Казанка) Томского района Томской области.									
Изм.	Кол.уч.	Лист	Док.	Подпись	Дата								
Разработал	Давыдов				04.24	Перспективные газопроводы низкого давления							
Проверил					04.24								
ГИП					04.24								
						Расчетная схема перспективных газопроводов низкого давления до 300 мм.в.ст с Батурино Спасского сельского поселения Томского района Томской области от ГРПШ-6	<table border="1" style="width: 100%;"> <tr> <td>Стация</td> <td>Лист</td> <td>Листов</td> </tr> <tr> <td>CX</td> <td>11</td> <td></td> </tr> </table>	Стация	Лист	Листов	CX	11	
Стация	Лист	Листов											
CX	11												
						ООО "Рагуус" г. Томск							

Взам. инв. №				
Подпись и дата				
Инв.№ подл.				

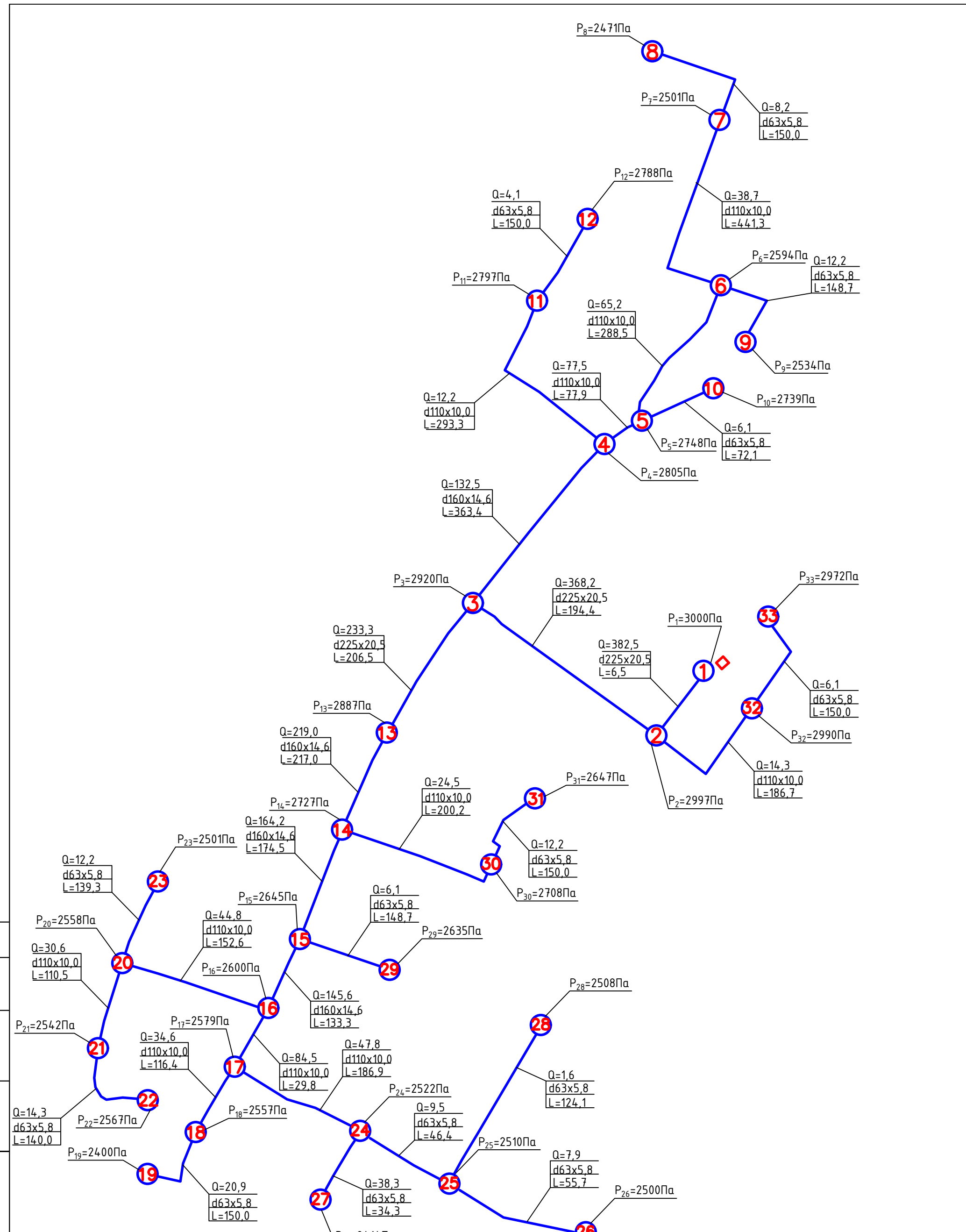


Условные обозначения:

- Перспективный газопровод низкого давления P до 300 мм.в.ст.
- ① Расчетная узловая точка
- d110x10,0 Диаметр газопровода, мм
- $P_2=2877\text{Па}$ Давление газа в газопроводе
- L=72,0 Длина расчетного участка, м
- Q=335,7 Расчетный расход газа, м³/час
- ГРПШ

					СХ-1-1501-2024				
					Газоснабжение населенных пунктов Спасского сельского поселения (с. Батурино, с. Вершинина, д. Казанка) Томского района Томской области.				
Изм.	Кол.уч.	Лист	№ Док	Подпись	Дата	Перспективные газопроводы низкого давления	Стадия	Лист	Листов
Разработал	Давыдов			<i>Давыдов</i>	04.24		СХ	12	12
Проверил					04.24				
ГИП					04.24	Расчетная схема перспективных газопроводов низкого давления до 300 мм.в.ст с.Вершинино Спасского сельского поселения Томского района Томской области от ГРПШ-7			
									ООО "Рагуус" г. Томск

Взам. инв. №	Подпись и дата	Инв. № подл.	



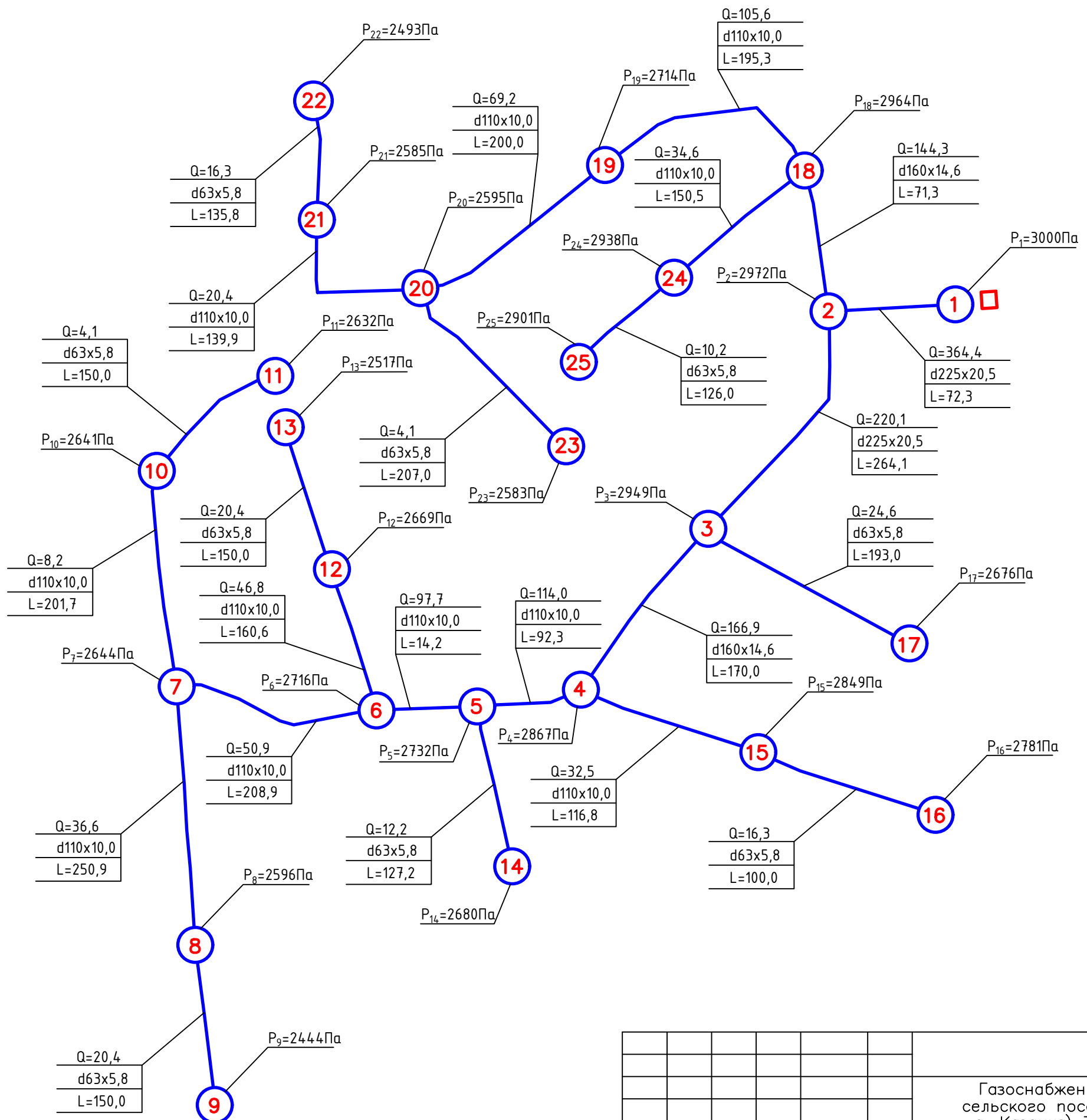
Условные обозначения:

- Перспективный газопровод низкого давления P до 300 мм.в.ст.
- 1 Расчетная узловая точка
- d110x10,0 Диаметр газопровода, мм
- P₂=2997Па Давление газа в газопроводе
- L=6,5 Длина расчетного участка, м
- Q=374,6 Расчетный расход газа, м³/час
- ГРПШ

Изм.	Кол.уч.	Лист	№ Док.	Подпись	Дата
Разработал	Давыдов			<i>Давыдов</i>	04.24
Проверил					04.24
ГИП					04.24

СХ-1-1501-2024			
Газоснабжение населенных пунктов Спасского сельского поселения (с. Батурино, с. Вершинина, д. Казанка) Томского района Томской области.			
Перспективные газопроводы низкого давления	Стация	Лист	Листов
	СХ	13	
Расчетная схема перспективных газопроводов низкого давления до 300 мм.в.ст. с.Вершинино Спасского сельского поселения Томского района Томской области от ГРПШ-8			ООО "Рагуус" г. Томск

Взам. инв. №	
Подпись и дата	
Инв. № подл.	

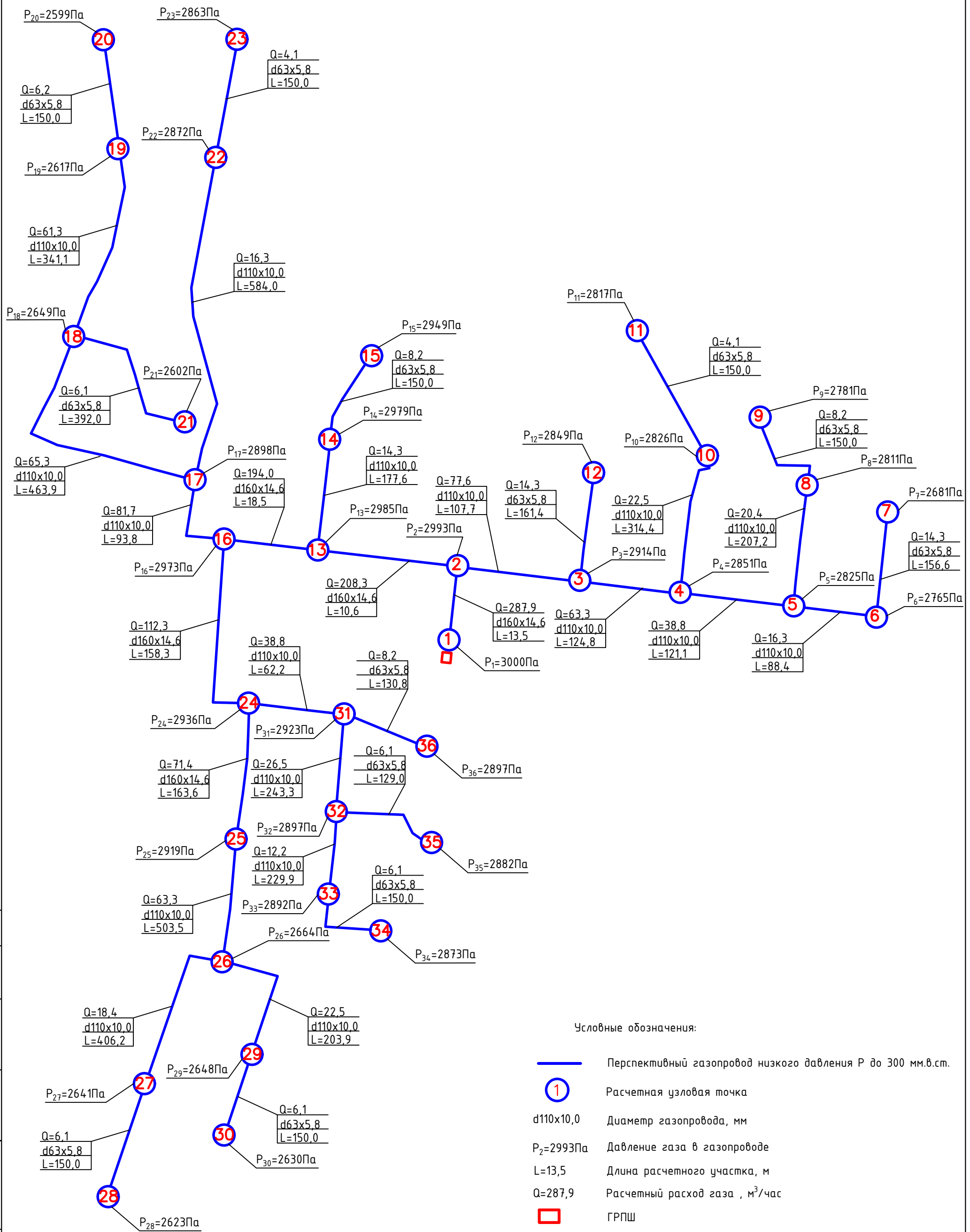


Инв. № подл.	Подпись и дата	Взам. инв. №

Условные обозначения:

- Перспективный газопровод низкого давления P до 300 мм.в.ст.
- Расчетная узловая точка
- Диаметр газопровода, мм
- $P_2=2972\text{Па}$ Давление газа в газопроводе
- $L=11,6$ Длина расчетного участка, м
- $Q=364,4$ Расчетный расход газа, м³/час
- ГРПШ

CX-1-1501-2024				
Газоснабжение населенных пунктов Спасского сельского поселения (с. Батурино, с. Вершинина, г. Казанка) Томского района Томской области.				
Изм.	Кол.уч.	Лист	Док.	Подпись
Разработал	Давыгов			04.24
Проверил				04.24
ГИП				04.24
Перспективные газопроводы низкого давления				
			Стадия	Лист
			CX	14
			Листов	
Расчетная схема перспективных газопроводов низкого давления до 300 мм.в.ст с.Вершинино Спасского сельского поселения Томского района Томской области от ГРПШ-9				ООО "Рагуц" г. Томск



Взам. инв. №	
Подпись и дата	
Инв. № подл.	

				СХ-1-1501-2024				
				Газоснабжение населенных пунктов Спасского сельского поселения (с. Батурино, с. Вершинина, д. Казанка) Томского района Томской области.				
Изм.	Кол.уч.	Лист	№ Док.	Подпись	Дата			
Разработал	Давыгов			<i>Давыгов</i>	04.24	Перспективные газопроводы низкого давления		
Проверил					04.24			
ГИП					04.24			
				Расчетная схема перспективных газопроводов низкого давления до 300 мм.в.ст с.Вершинино Спасского сельского поселения Томского района Томской области от ГРПШ-10		Стадия	Лист	Листов
						СХ	15	
						ООО "Рагуус" г. Томск		