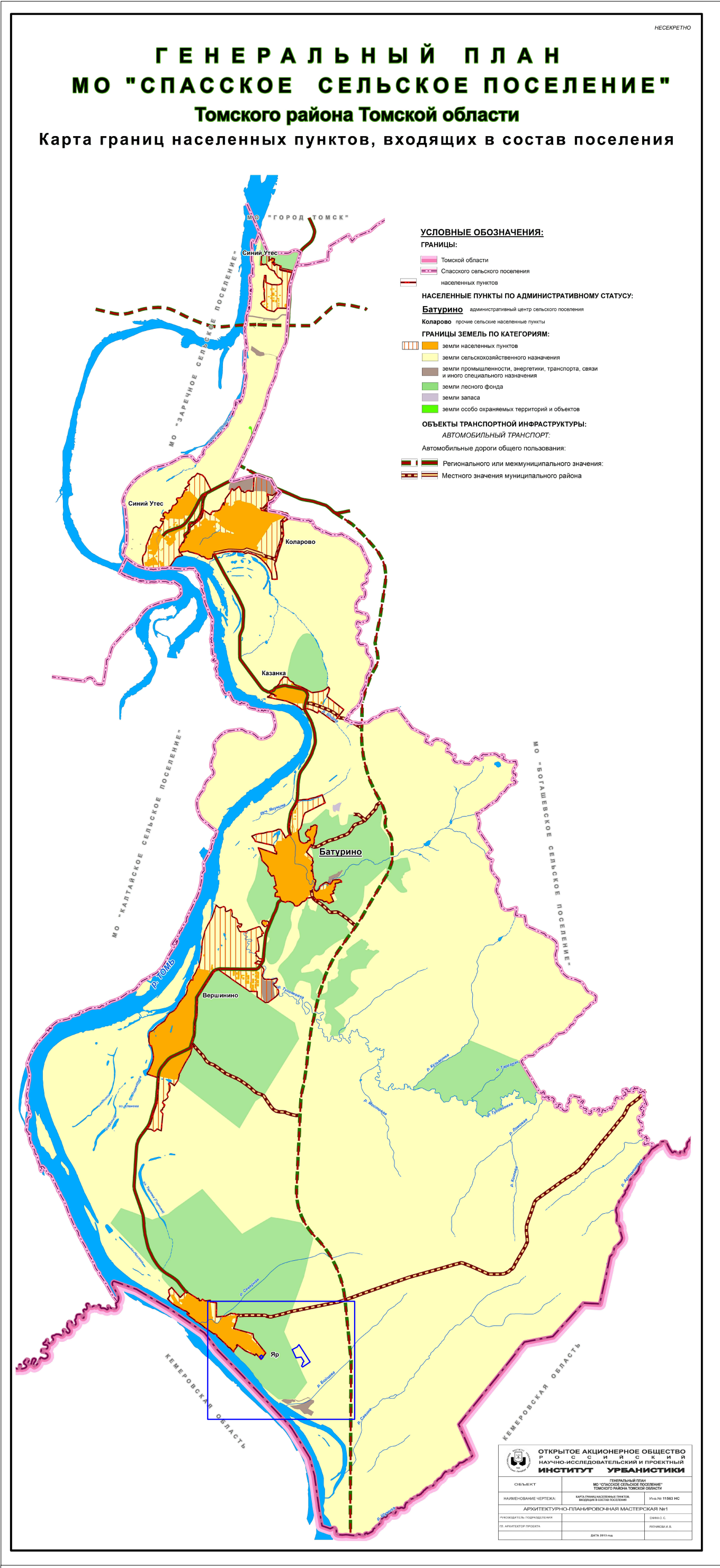
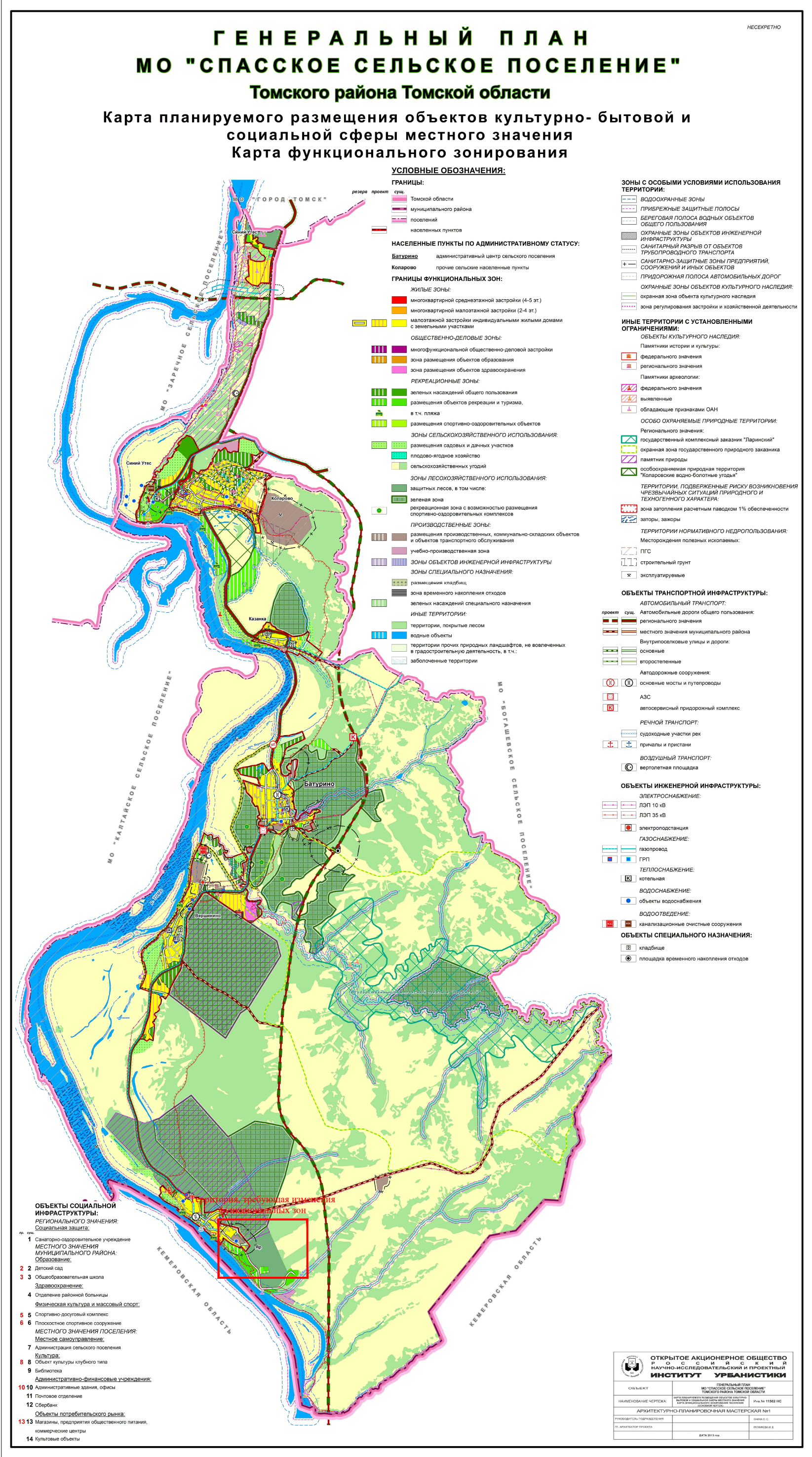


ПРОЕКТ ИЗМЕНЕНИЙ В ГЕНЕРАЛЬНЫЙ ПЛАН МО "СПАССКОЕ СЕЛЬСКОЕ ПОСЕЛЕНИЕ"
МАТЕРИАЛЫ ПО ОБОСНОВАНИЮ





ПРОЕКТ ИЗМЕНЕНИЙ В ГЕНЕРАЛЬНЫЙ ПЛАН МО "СПАССКОЕ СЕЛЬСКОЕ ПОСЕЛЕНИЕ"
МАТЕРИАЛЫ ПО ОБОСНОВАНИЮ





ПРОЕКТ ИЗМЕНЕНИЙ В ГЕНЕРАЛЬНЫЙ ПЛАН МО "СПАССКОЕ СЕЛЬСКОЕ ПОСЕЛЕНИЕ"  
МАТЕРИАЛЫ ПО ОБОСНОВАНИЮ

КАРТА ПЛАНИРУЕМОГО РАЗМЕЩЕНИЯ ОБЪЕКТОВ КУЛЬТУРНО-БЫТОВОЙ И СОЦИАЛЬНОЙ  
СФЕРЫ МЕСТНОГО ЗНАЧЕНИЯ. КАРТА ФУНКЦИОНАЛЬНОГО ЗОНИРОВАНИЯ.  
(ФРАГМЕНТ УТВЕРЖДЕННОГО ГЕНЕРАЛЬНОГО ПЛАНА)



КАРТА ПЛАНИРУЕМОГО РАЗМЕЩЕНИЯ ОБЪЕКТОВ КУЛЬТУРНО-БЫТОВОЙ И СОЦИАЛЬНОЙ  
СФЕРЫ МЕСТНОГО ЗНАЧЕНИЯ. КАРТА ФУНКЦИОНАЛЬНОГО ЗОНИРОВАНИЯ.  
(ФРАГМЕНТ ИЗМЕНЕНИЙ В ГЕНЕРАЛЬНЫЙ ПЛАН)



УСЛОВНЫЕ ОБОЗНАЧЕНИЯ:

ГРАНИЦЫ:

- проект суц.
- Томской области
  - муниципального района
  - поселений
  - населенных пунктов

НАСЕЛЕННЫЕ ПУНКТЫ ПО АДМИНИСТРАТИВНОМУ СТАТУСУ:

- Батурино** административный центр сельского поселения  
**Коларово** прочие сельские населенные пункты

ГРАНИЦЫ ФУНКЦИОНАЛЬНЫХ ЗОН:

ЖИЛЫЕ ЗОНЫ:

- многоквартирной среднетажной застройки (4-5 эт.)
- многоквартирной малотажной застройки (2-4 эт.)
- малотажной застройки индивидуальными жилыми домами с земельными участками

ОБЩЕСТВЕННО-ДЕЛОВЫЕ ЗОНЫ:

- многофункциональной общественно-деловой застройки
- зона размещения объектов образования
- зона размещения объектов здравоохранения

РЕКРЕАЦИОННЫЕ ЗОНЫ:

- зеленых насаждений общего пользования
- размещения объектов рекреации и туризма, в т.ч. пляжа
- размещения спортивно-оздоровительных объектов

ЗОНЫ СЕЛЬСКОХОЗЯЙСТВЕННОГО ИСПОЛЬЗОВАНИЯ:

- размещения садовых и дачных участков
- плодово-ягодное хозяйство
- сельскохозяйственных угодий

ЗОНЫ ЛЕСОХОЗЯЙСТВЕННОГО ИСПОЛЬЗОВАНИЯ:

- защитных лесов, в том числе:
- зеленая зона
- рекреационная зона с возможностью размещения спортивно-оздоровительных комплексов

ПРОИЗВОДСТВЕННЫЕ ЗОНЫ:

- размещения производственных, коммунально-складских объектов и объектов транспортного обслуживания
- учебно-производственная зона

ЗОНЫ ОБЪЕКТОВ ИНЖЕНЕРНОЙ ИНФРАСТРУКТУРЫ

ЗОНЫ СПЕЦИАЛЬНОГО НАЗНАЧЕНИЯ:

- размещения кладбищ
- зона временного накопления отходов
- зеленых насаждений специального назначения

ИНЫЕ ТЕРРИТОРИИ:

- территории, покрытые лесом
- водные объекты
- территории прочих природных ландшафтов, не вовлеченных в градостроительную деятельность, в т.ч.:
- заболоченные территории

ЗОНЫ С ОСОБЫМИ УСЛОВИЯМИ ИСПОЛЬЗОВАНИЯ ТЕРРИТОРИИ:

- ВОДООХРАННЫЕ ЗОНЫ
- ПРИБРЕЖНЫЕ ЗАЩИТНЫЕ ПОЛОСЫ
- БЕРЕГОВАЯ ПОЛОСА ВОДНЫХ ОБЪЕКТОВ ОБЩЕГО ПОЛЬЗОВАНИЯ
- ОХРАННЫЕ ЗОНЫ ОБЪЕКТОВ ИНЖЕНЕРНОЙ ИНФРАСТРУКТУРЫ
- САНИТАРНЫЙ РАЗРЫВ ОТ ОБЪЕКТОВ ТРУБОПРОВОДНОГО ТРАНСПОРТА
- САНИТАРНО-ЗАЩИТНЫЕ ЗОНЫ ПРЕДПРИЯТИЙ, СООРУЖЕНИЙ И ИНЫХ ОБЪЕКТОВ
- ПРИДОРОЖНАЯ ПОЛОСА АВТОМОБИЛЬНЫХ ДОРОГ
- ОХРАННЫЕ ЗОНЫ ОБЪЕКТОВ КУЛЬТУРНОГО НАСЛЕДИЯ:
- охранная зона объекта культурного наследия
- зона регулирования застройки и хозяйственной деятельности

ИНЫЕ ТЕРРИТОРИИ С УСТАНОВЛЕННЫМИ ОГРАНИЧЕНИЯМИ:

ОБЪЕКТЫ КУЛЬТУРНОГО НАСЛЕДИЯ:

Памятники истории и культуры:

- федерального значения
- регионального значения

Памятники археологии:

- федерального значения
- выявленные
- обладающие признаками ОАН

ОСОБО ОХРАНЯЕМЫЕ ПРИРОДНЫЕ ТЕРРИТОРИИ:

Регионального значения:

- государственный комплексный заказник "Ларинский"
- охранная зона государственного природного заказника
- памятник природы
- особоохраняемая природная территория "Коларовские водно-болотные угодья"

ТЕРРИТОРИИ, ПОДВЕРЖЕННЫЕ РИСКУ ВОЗНИКНОВЕНИЯ ЧРЕЗВЫЧАЙНЫХ СИТУАЦИЙ ПРИРОДНОГО И ТЕХНОГЕННОГО ХАРАКТЕРА:

- зона затопления расчетным паводком 1% обеспеченности
- затопы, заборы

ТЕРРИТОРИИ НОРМАТИВНОГО НЕДРОПОЛЬЗОВАНИЯ:

Месторождения полезных ископаемых:

- ПГС
- строительный грунт
- эксплуатируемые

ОБЪЕКТЫ ТРАНСПОРТНОЙ ИНФРАСТРУКТУРЫ:

АВТОМОБИЛЬНЫЙ ТРАНСПОРТ:

- проект суц.
- Автомобильные дороги общего пользования:
  - регионального значения
  - местного значения муниципального района
  - Внутрипоселковые улицы и дороги:
  - основные
  - второстепенные
  - Автодорожные сооружения:
  - основные мосты и путепроводы
  - АЗС
  - автосервисный придорожный комплекс

РЕЧНОЙ ТРАНСПОРТ:

- судоходные участки рек
- причалы и пристани

ВОЗДУШНЫЙ ТРАНСПОРТ:

- вертолетная площадка

ОБЪЕКТЫ ИНЖЕНЕРНОЙ ИНФРАСТРУКТУРЫ:

ЭЛЕКТРОСНАБЖЕНИЕ:

- ЛЭП 10 кВ
- ЛЭП 35 кВ
- электростанция

ГАЗОСНАБЖЕНИЕ:

- газопровод
- ГРП

ТЕПЛОСНАБЖЕНИЕ:

- котельная

ВОДОСНАБЖЕНИЕ:

- объекты водоснабжения

ВОДООТВЕДЕНИЕ:

- канализационные очистные сооружения

ОБЪЕКТЫ СПЕЦИАЛЬНОГО НАЗНАЧЕНИЯ:

- кладбище
- площадка временного накопления отходов

ОБЪЕКТЫ СОЦИАЛЬНОЙ ИНФРАСТРУКТУРЫ:

РЕГИОНАЛЬНОГО ЗНАЧЕНИЯ:

Социальная защита:

- пр. суц.
- 1 Санаторно-оздоровительное учреждение

МЕСТНОГО ЗНАЧЕНИЯ

МУНИЦИПАЛЬНОГО РАЙОНА:

Образование:

- 2 Детский сад

- 3 Общеобразовательная школа

Здравоохранение:

- 4 Отделение районной больницы

Физическая культура и массовый спорт:

- 5 Спортивно-досуговый комплекс

- 6 Плоскостное спортивное сооружение

МЕСТНОГО ЗНАЧЕНИЯ ПОСЕЛЕНИЯ:

Местное самоуправление:

- 7 Администрация сельского поселения

Культура:

- 8 Объект культуры клубного типа

- 9 Библиотека

Административно-финансовые учреждения:

- 10 Административные здания, офисы

- 11 Почтовое отделение

- 12 Сбербанк

Объекты потребительского рынка:

- 13 Магазины, предприятия общественного питания, коммерческие центры

- 14 Культурные объекты

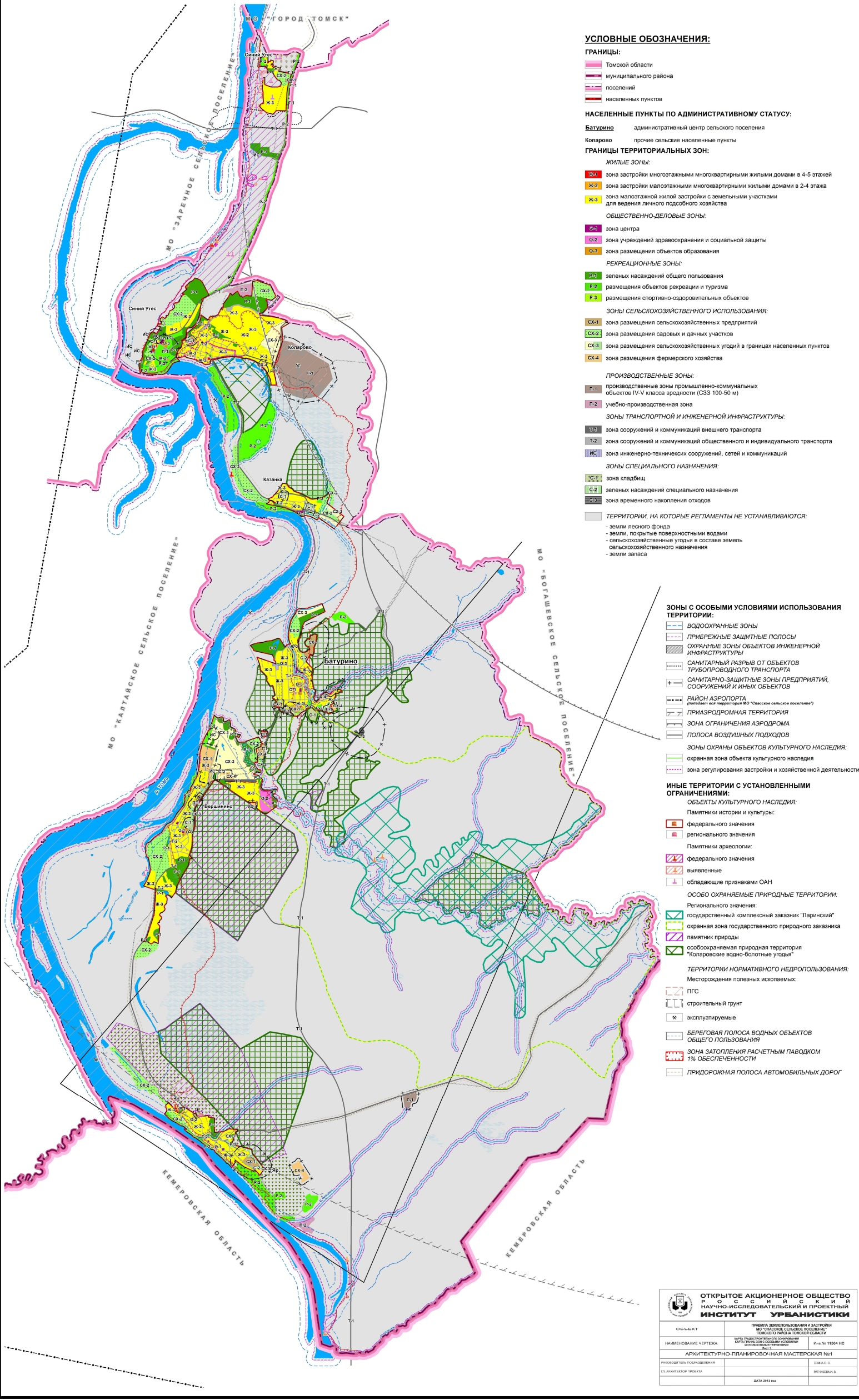


ПРОЕКТ ИЗМЕНЕНИЙ В ПРАВИЛА ЗЕМЛЕПОЛЬЗОВАНИЯ И ЗАСТРОЙКИ  
МО "СПАССКОЕ СЕЛЬСКОЕ ПОСЕЛЕНИЕ"

ПРАВИЛА ЗЕМЛЕПОЛЬЗОВАНИЯ  
И ЗАСТРОЙКИ  
МО "СПАССКОЕ СЕЛЬСКОЕ ПОСЕЛЕНИЕ"  
Томского района Томской области

НЕСЕКРЕТНО

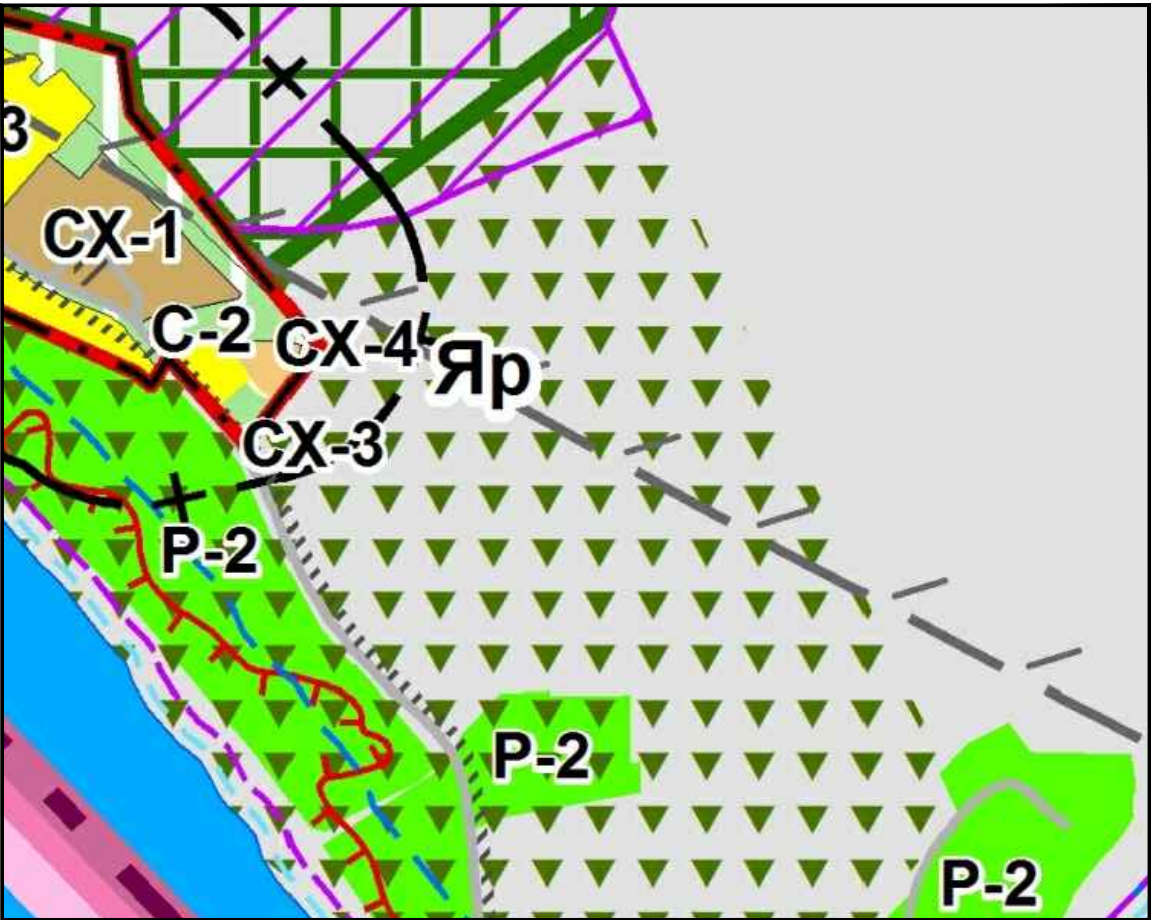
Карта градостроительного зонирования  
Карта зон с особыми условиями использования территории



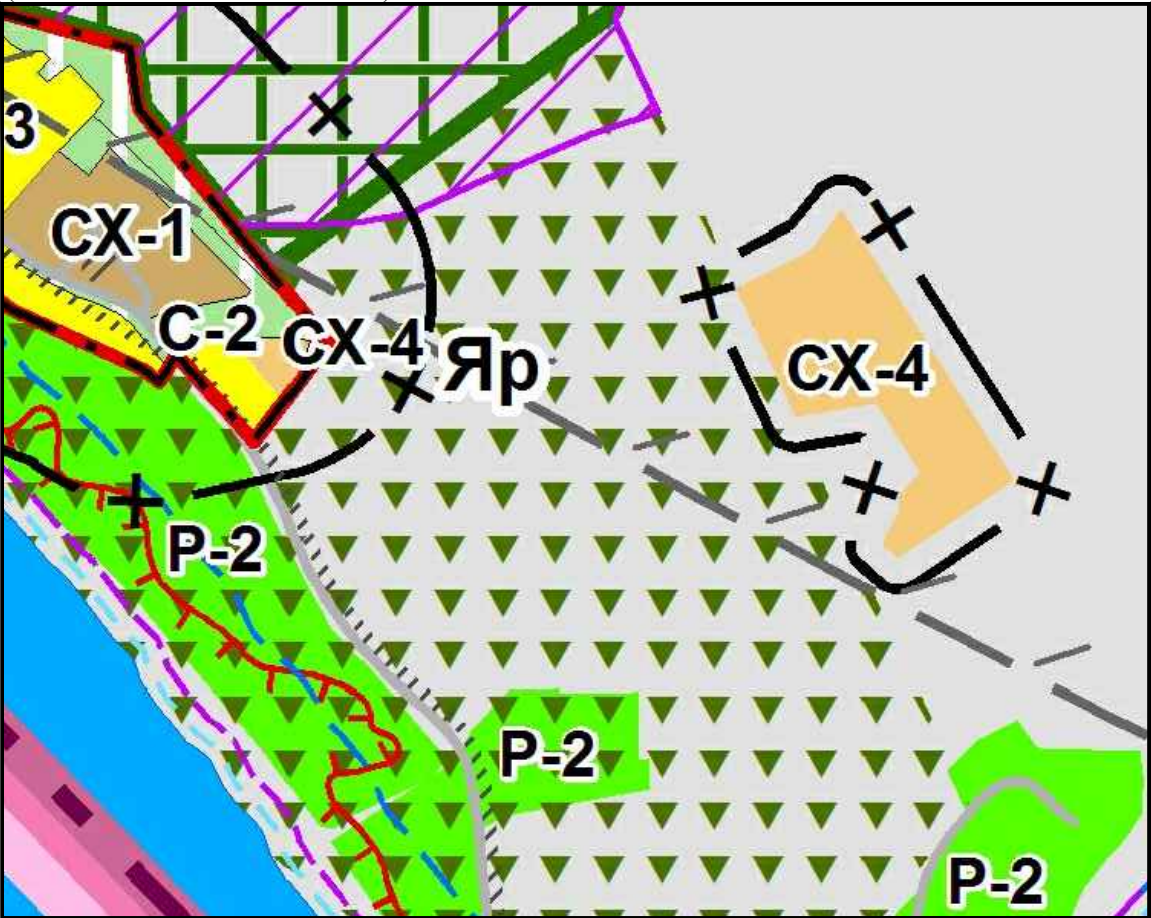


ПРОЕКТ ИЗМЕНЕНИЙ В ПРАВИЛА ЗЕМЛЕПОЛЬЗОВАНИЯ И ЗАСТРОЙКИ  
МО "СПАССКОЕ СЕЛЬСКОЕ ПОСЕЛЕНИЕ"

КАРТА ГРАДОСТРОИТЕЛЬНОГО ЗОНИРОВАНИЯ.  
КАРТА ЗОН С ОСОБЫМИ УСЛОВИЯМИ ИСПОЛЬЗОВАНИЯ ТЕРРИТОРИИ.  
(ФРАГМЕНТ УТВЕРЖДЕННЫХ ПЗЗ)



КАРТА ГРАДОСТРОИТЕЛЬНОГО ЗОНИРОВАНИЯ.  
КАРТА ЗОН С ОСОБЫМИ УСЛОВИЯМИ ИСПОЛЬЗОВАНИЯ ТЕРРИТОРИИ.  
(ФРАГМЕНТ ИЗМЕНЕНИЙ В ПЗЗ)



УСЛОВНЫЕ ОБОЗНАЧЕНИЯ:

ГРАНИЦЫ:

- Томской области
- муниципального района
- поселений
- населенных пунктов

НАСЕЛЕННЫЕ ПУНКТЫ ПО АДМИНИСТРАТИВНОМУ СТАТУСУ:

- Батурино административный центр сельского поселения
- Коларово прочие сельские населенные пункты

ГРАНИЦЫ ТЕРРИТОРИАЛЬНЫХ ЗОН:

ЖИЛЫЕ ЗОНЫ:

- Ж-1 зона застройки многоэтажными многоквартирными жилыми домами в 4-5 этажей
- Ж-2 зона застройки малоэтажными многоквартирными жилыми домами в 2-4 этажа
- Ж-3 зона малоэтажной жилой застройки с земельными участками для ведения личного подсобного хозяйства

ОБЩЕСТВЕННО-ДЕЛОВЫЕ ЗОНЫ:

- О-1 зона центра
- О-2 зона учреждений здравоохранения и социальной защиты
- О-3 зона размещения объектов образования

РЕКРЕАЦИОННЫЕ ЗОНЫ:

- Р-1 зеленых насаждений общего пользования
- Р-2 размещения объектов рекреации и туризма
- Р-3 размещения спортивно-оздоровительных объектов

ЗОНЫ СЕЛЬСКОХОЗЯЙСТВЕННОГО ИСПОЛЬЗОВАНИЯ:

- СХ-1 зона размещения сельскохозяйственных предприятий
- СХ-2 зона размещения садовых и дачных участков
- СХ-3 зона размещения сельскохозяйственных угодий в границах населенных пунктов
- СХ-4 зона размещения фермерского хозяйства

ПРОИЗВОДСТВЕННЫЕ ЗОНЫ:

- П-1 производственные зоны промышленно-коммунальных объектов IV-V класса вредности (СЗЗ 100-50 м)
- П-2 учебно-производственная зона

ЗОНЫ ТРАНСПОРТНОЙ И ИНЖЕНЕРНОЙ ИНФРАСТРУКТУРЫ:

- Т-1 зона сооружений и коммуникаций внешнего транспорта
- Т-2 зона сооружений и коммуникаций общественного и индивидуального транспорта
- ИС зона инженерно-технических сооружений, сетей и коммуникаций

ЗОНЫ СПЕЦИАЛЬНОГО НАЗНАЧЕНИЯ:

- С-1 зона кладбищ
- С-2 зеленых насаждений специального назначения
- С-3 зона временного накопления отходов

ТЕРРИТОРИИ, НА КОТОРЫЕ РЕГЛАМЕНТЫ НЕ УСТАНОВЛИВАЮТСЯ:

- земли лесного фонда
- земли, покрытые поверхностными водами
- сельскохозяйственные угодья в составе земель сельскохозяйственного назначения
- земли запаса

ЗОНЫ С ОСОБЫМИ УСЛОВИЯМИ ИСПОЛЬЗОВАНИЯ ТЕРРИТОРИИ:

- ВООХРАННЫЕ ЗОНЫ
- ПРИБРЕЖНЫЕ ЗАЩИТНЫЕ ПОЛОСЫ
- ОХРАННЫЕ ЗОНЫ ОБЪЕКТОВ ИНЖЕНЕРНОЙ ИНФРАСТРУКТУРЫ
- САНИТАРНЫЙ РАЗРЫВ ОТ ОБЪЕКТОВ ТРУБОПРОВОДНОГО ТРАНСПОРТА
- САНИТАРНО-ЗАЩИТНЫЕ ЗОНЫ ПРЕДПРИЯТИЙ, СООРУЖЕНИЙ И ИНЫХ ОБЪЕКТОВ
- РАЙОН АЭРОПОРТА (попадает вся территория МО "Спасское сельское поселение")
- ПРИАЭРОДРОМНАЯ ТЕРРИТОРИЯ
- ЗОНА ОГРАНИЧЕНИЯ АЭРОДРОМА
- ПОЛОСА ВОЗДУШНЫХ ПОДХОДОВ

ЗОНЫ ОХРАНЫ ОБЪЕКТОВ КУЛЬТУРНОГО НАСЛЕДИЯ:

- охранная зона объекта культурного наследия
- зона регулирования застройки и хозяйственной деятельности

ИНЫЕ ТЕРРИТОРИИ С УСТАНОВЛЕННЫМИ ОГРАНИЧЕНИЯМИ:

ОБЪЕКТЫ КУЛЬТУРНОГО НАСЛЕДИЯ:

Памятники истории и культуры:

- федерального значения
- регионального значения

Памятники археологии:

- федерального значения
- выявленные
- обладающие признаками ОАН

ОСОБО ОХРАНЯЕМЫЕ ПРИРОДНЫЕ ТЕРРИТОРИИ:

Регионального значения:

- государственный комплексный заказник "Ларинский"
- охранная зона государственного природного заказника
- памятник природы
- особоохраняемая природная территория "Коларовские водно-болотные угодья"

ТЕРРИТОРИИ НОРМАТИВНОГО НЕДРОПОЛЬЗОВАНИЯ:

Месторождения полезных ископаемых:

- ПГС
- строительный грунт
- эксплуатируемые

БЕРЕГОВАЯ ПОЛОСА ВОДНЫХ ОБЪЕКТОВ ОБЩЕГО ПОЛЬЗОВАНИЯ

ЗОНА ЗАТОПЛЕНИЯ РАСЧЕТНЫМ ПАВОДКОМ 1% ОБЕСПЕЧЕННОСТИ

ПРИДОРОЖНАЯ ПОЛОСА АВТОМОБИЛЬНЫХ ДОРОГ