

ГРАФИЧЕСКОЕ ОПИСАНИЕ

местоположения границ населенных пунктов, территориальных зон,
особо охраняемых природных территорий,
зон с особыми условиями использования территории

Публичный сервитут для эксплуатации существующей сети газораспределения низкого давления с газопроводами-вводами в мкр. Лесопитомник п. Синий Утес Томской области

(наименование объекта, местоположение границ которого описано (далее - объект))

Раздел 1

| Сведения об объекте | | |
|---------------------|--|--|
| № п/п | Характеристики объекта | Описание характеристик |
| 1 | 2 | 3 |
| 1 | Местоположение объекта | Российская Федерация, Томская область, Томский муниципальный район, Спасское сельское поселение, п. Синий Утес, мкр. Лесопитомник, ул. Тогучинская |
| 2 | Площадь объекта +/- величина погрешности определения площади (Р+/- Дельта Р) | 1829 кв.м ± 15 кв.м |
| 3 | Иные характеристики объекта | — |

Раздел 2

| Сведения о местоположении границ объекта | | | | | |
|---|---------------|------------|---|--|---|
| 1. Система координат <u>МСК-70, зона 4</u> | | | | | |
| 2. Сведения о характерных точках границ объекта | | | | | |
| Обозначение характерных точек границ | Координаты, м | | Метод определения координат характерной точки | Средняя квадратическая погрешность положения характерной точки (M_t), м | Описание обозначения точки на местности (при наличии) |
| | X | Y | | | |
| 1 | 2 | 3 | 4 | 5 | 6 |
| 1 | 340914.20 | 4326369.44 | Картометрический метод | 0.10 | – |
| 2 | 340925.78 | 4326378.53 | Картометрический метод | 0.10 | – |
| 3 | 340926.89 | 4326377.12 | Картометрический метод | 0.10 | – |
| 4 | 340937.18 | 4326366.18 | Картометрический метод | 0.10 | – |
| 5 | 340943.82 | 4326358.94 | Картометрический метод | 0.10 | – |
| 6 | 340946.42 | 4326356.16 | Картометрический метод | 0.10 | – |
| 7 | 340956.55 | 4326346.33 | Картометрический метод | 0.10 | – |
| 8 | 340968.42 | 4326332.67 | Картометрический метод | 0.10 | – |
| 9 | 340979.32 | 4326320.16 | Картометрический метод | 0.10 | – |
| 10 | 340983.30 | 4326315.14 | Картометрический метод | 0.10 | – |
| 11 | 340982.70 | 4326314.56 | Картометрический метод | 0.10 | – |
| 12 | 340985.28 | 4326311.62 | Картометрический метод | 0.10 | – |
| 13 | 340985.79 | 4326312.00 | Картометрический метод | 0.10 | – |
| 14 | 340990.00 | 4326306.69 | Картометрический метод | 0.10 | – |
| 15 | 340989.54 | 4326306.33 | Картометрический метод | 0.10 | – |
| 16 | 340991.93 | 4326303.15 | Картометрический метод | 0.10 | – |
| 17 | 340992.49 | 4326303.56 | Картометрический метод | 0.10 | – |
| 18 | 340994.87 | 4326300.56 | Картометрический метод | 0.10 | – |
| 19 | 340999.68 | 4326294.63 | Картометрический метод | 0.10 | – |
| 20 | 341000.45 | 4326294.05 | Картометрический метод | 0.10 | – |
| 21 | 341001.40 | 4326293.90 | Картометрический метод | 0.10 | – |
| 22 | 341002.32 | 4326294.21 | Картометрический метод | 0.10 | – |
| 23 | 341006.24 | 4326296.74 | Картометрический метод | 0.10 | – |
| 24 | 341013.06 | 4326289.32 | Картометрический метод | 0.10 | – |
| 25 | 341014.81 | 4326287.61 | Картометрический метод | 0.10 | – |
| 26 | 341016.76 | 4326285.65 | Картометрический | 0.10 | – |

| | | | | | |
|----|-----------|------------|------------------------|------|---|
| | | | метод | | |
| 27 | 341017.04 | 4326285.42 | Картометрический метод | 0.10 | – |
| 28 | 341017.35 | 4326285.24 | Картометрический метод | 0.10 | – |
| 29 | 341020.46 | 4326283.82 | Картометрический метод | 0.10 | – |
| 30 | 341023.46 | 4326283.06 | Картометрический метод | 0.10 | – |
| 31 | 341026.77 | 4326282.08 | Картометрический метод | 0.10 | – |
| 32 | 341027.71 | 4326281.80 | Картометрический метод | 0.10 | – |
| 33 | 341031.31 | 4326281.02 | Картометрический метод | 0.10 | – |
| 34 | 341031.51 | 4326280.98 | Картометрический метод | 0.10 | – |
| 35 | 341031.72 | 4326280.97 | Картометрический метод | 0.10 | – |
| 36 | 341047.23 | 4326280.88 | Картометрический метод | 0.10 | – |
| 37 | 341070.29 | 4326281.14 | Картометрический метод | 0.10 | – |
| 38 | 341071.29 | 4326281.42 | Картометрический метод | 0.10 | – |
| 39 | 341072.01 | 4326282.16 | Картометрический метод | 0.10 | – |
| 40 | 341072.27 | 4326283.16 | Картометрический метод | 0.10 | – |
| 41 | 341071.99 | 4326284.16 | Картометрический метод | 0.10 | – |
| 42 | 341071.40 | 4326284.73 | Картометрический метод | 0.10 | – |
| 43 | 341071.12 | 4326285.48 | Картометрический метод | 0.10 | – |
| 44 | 341070.32 | 4326286.14 | Картометрический метод | 0.10 | – |
| 45 | 341068.49 | 4326284.57 | Картометрический метод | 0.10 | – |
| 46 | 341058.11 | 4326284.87 | Картометрический метод | 0.10 | – |
| 47 | 341047.19 | 4326284.88 | Картометрический метод | 0.10 | – |
| 48 | 341031.92 | 4326284.97 | Картометрический метод | 0.10 | – |
| 49 | 341030.41 | 4326285.30 | Картометрический метод | 0.10 | – |
| 50 | 341030.42 | 4326285.78 | Картометрический метод | 0.10 | – |
| 51 | 341025.86 | 4326286.00 | Картометрический метод | 0.10 | – |
| 52 | 341021.78 | 4326287.61 | Картометрический метод | 0.10 | – |
| 53 | 341019.34 | 4326288.73 | Картометрический метод | 0.10 | – |
| 54 | 341017.63 | 4326290.45 | Картометрический метод | 0.10 | – |
| 55 | 341015.86 | 4326292.18 | Картометрический метод | 0.10 | – |
| 56 | 341008.76 | 4326299.91 | Картометрический метод | 0.10 | – |
| 57 | 341008.05 | 4326300.69 | Картометрический метод | 0.10 | – |
| 58 | 341007.28 | 4326301.21 | Картометрический метод | 0.10 | – |
| 59 | 341006.36 | 4326301.33 | Картометрический метод | 0.10 | – |
| 60 | 341005.48 | 4326301.02 | Картометрический метод | 0.10 | – |

| | | | | | |
|----|-----------|------------|------------------------|------|---|
| | | | метод | | |
| 61 | 341001.65 | 4326298.55 | Картометрический метод | 0.10 | – |
| 62 | 340997.99 | 4326303.06 | Картометрический метод | 0.10 | – |
| 63 | 340982.40 | 4326322.71 | Картометрический метод | 0.10 | – |
| 64 | 340971.39 | 4326335.34 | Картометрический метод | 0.10 | – |
| 65 | 340959.21 | 4326348.44 | Картометрический метод | 0.10 | – |
| 66 | 340948.05 | 4326360.24 | Картометрический метод | 0.10 | – |
| 67 | 340941.50 | 4326367.39 | Картометрический метод | 0.10 | – |
| 68 | 340945.46 | 4326371.02 | Картометрический метод | 0.10 | – |
| 69 | 340945.79 | 4326371.52 | Картометрический метод | 0.10 | – |
| 70 | 340943.43 | 4326374.31 | Картометрический метод | 0.10 | – |
| 71 | 340942.76 | 4326373.96 | Картометрический метод | 0.10 | – |
| 72 | 340938.79 | 4326370.32 | Картометрический метод | 0.10 | – |
| 73 | 340929.81 | 4326379.86 | Картометрический метод | 0.10 | – |
| 74 | 340923.37 | 4326388.14 | Картометрический метод | 0.10 | – |
| 75 | 340912.21 | 4326401.81 | Картометрический метод | 0.10 | – |
| 76 | 340905.35 | 4326408.29 | Картометрический метод | 0.10 | – |
| 77 | 340890.29 | 4326422.48 | Картометрический метод | 0.10 | – |
| 78 | 340889.39 | 4326423.49 | Картометрический метод | 0.10 | – |
| 79 | 340891.74 | 4326425.74 | Картометрический метод | 0.10 | – |
| 80 | 340889.14 | 4326428.51 | Картометрический метод | 0.10 | – |
| 81 | 340886.73 | 4326426.47 | Картометрический метод | 0.10 | – |
| 82 | 340880.11 | 4326433.88 | Картометрический метод | 0.10 | – |
| 83 | 340877.13 | 4326437.64 | Картометрический метод | 0.10 | – |
| 84 | 340880.25 | 4326440.23 | Картометрический метод | 0.10 | – |
| 85 | 340878.01 | 4326443.27 | Картометрический метод | 0.10 | – |
| 86 | 340877.53 | 4326443.06 | Картометрический метод | 0.10 | – |
| 87 | 340874.64 | 4326440.78 | Картометрический метод | 0.10 | – |
| 88 | 340861.74 | 4326457.08 | Картометрический метод | 0.10 | – |
| 89 | 340866.53 | 4326461.01 | Картометрический метод | 0.10 | – |
| 90 | 340864.56 | 4326464.12 | Картометрический метод | 0.10 | – |
| 91 | 340863.85 | 4326463.86 | Картометрический метод | 0.10 | – |
| 92 | 340859.25 | 4326460.22 | Картометрический метод | 0.10 | – |
| 93 | 340856.12 | 4326464.18 | Картометрический метод | 0.10 | – |
| 94 | 340847.24 | 4326475.63 | Картометрический метод | 0.10 | – |

| | | | | | |
|-----|-----------|------------|------------------------|------|----|
| | | | метод | | |
| 95 | 340842.81 | 4326484.19 | Картометрический метод | 0.10 | -- |
| 96 | 340840.57 | 4326488.84 | Картометрический метод | 0.10 | -- |
| 97 | 340836.30 | 4326497.51 | Картометрический метод | 0.10 | -- |
| 98 | 340830.21 | 4326508.35 | Картометрический метод | 0.10 | -- |
| 99 | 340827.65 | 4326512.68 | Картометрический метод | 0.10 | -- |
| 100 | 340825.99 | 4326516.01 | Картометрический метод | 0.10 | -- |
| 101 | 340826.45 | 4326518.02 | Картометрический метод | 0.10 | -- |
| 102 | 340827.98 | 4326524.63 | Картометрический метод | 0.10 | -- |
| 103 | 340828.89 | 4326528.03 | Картометрический метод | 0.10 | -- |
| 104 | 340828.83 | 4326529.27 | Картометрический метод | 0.10 | -- |
| 105 | 340828.05 | 4326530.23 | Картометрический метод | 0.10 | -- |
| 106 | 340826.85 | 4326530.55 | Картометрический метод | 0.10 | -- |
| 107 | 340825.70 | 4326530.10 | Картометрический метод | 0.10 | -- |
| 108 | 340825.03 | 4326529.07 | Картометрический метод | 0.10 | -- |
| 109 | 340824.10 | 4326525.60 | Картометрический метод | 0.10 | -- |
| 110 | 340822.55 | 4326518.92 | Картометрический метод | 0.10 | -- |
| 111 | 340821.93 | 4326516.21 | Картометрический метод | 0.10 | -- |
| 112 | 340821.89 | 4326515.53 | Картометрический метод | 0.10 | -- |
| 113 | 340822.09 | 4326514.87 | Картометрический метод | 0.10 | -- |
| 114 | 340822.59 | 4326513.86 | Картометрический метод | 0.10 | -- |
| 115 | 340824.07 | 4326510.90 | Картометрический метод | 0.10 | -- |
| 116 | 340826.77 | 4326506.31 | Картометрический метод | 0.10 | -- |
| 117 | 340832.82 | 4326495.55 | Картометрический метод | 0.10 | -- |
| 118 | 340836.98 | 4326487.09 | Картометрический метод | 0.10 | -- |
| 119 | 340839.25 | 4326482.35 | Картометрический метод | 0.10 | -- |
| 120 | 340841.53 | 4326477.94 | Картометрический метод | 0.10 | -- |
| 121 | 340843.83 | 4326473.50 | Картометрический метод | 0.10 | -- |
| 122 | 340844.01 | 4326473.27 | Картометрический метод | 0.10 | -- |
| 123 | 340841.23 | 4326471.00 | Картометрический метод | 0.10 | -- |
| 124 | 340839.80 | 4326470.10 | Картометрический метод | 0.10 | -- |
| 125 | 340840.41 | 4326468.44 | Картометрический метод | 0.10 | -- |
| 126 | 340825.23 | 4326462.82 | Картометрический метод | 0.10 | -- |
| 127 | 340821.57 | 4326461.07 | Картометрический метод | 0.10 | -- |
| 128 | 340813.08 | 4326457.57 | Картометрический метод | 0.10 | -- |

| | | | | | |
|-----|-----------|------------|------------------------|------|---|
| | | | метод | | |
| 129 | 340811.61 | 4326457.65 | Картометрический метод | 0.10 | – |
| 130 | 340810.52 | 4326457.36 | Картометрический метод | 0.10 | – |
| 131 | 340811.67 | 4326453.64 | Картометрический метод | 0.10 | – |
| 132 | 340813.86 | 4326453.56 | Картометрический метод | 0.10 | – |
| 133 | 340823.20 | 4326457.42 | Картометрический метод | 0.10 | – |
| 134 | 340837.04 | 4326464.07 | Картометрический метод | 0.10 | – |
| 135 | 340841.41 | 4326466.40 | Картометрический метод | 0.10 | – |
| 136 | 340843.67 | 4326467.83 | Картометрический метод | 0.10 | – |
| 137 | 340846.46 | 4326470.10 | Картометрический метод | 0.10 | – |
| 138 | 340852.22 | 4326463.09 | Картометрический метод | 0.10 | – |
| 139 | 340853.66 | 4326461.66 | Картометрический метод | 0.10 | – |
| 140 | 340856.52 | 4326458.51 | Картометрический метод | 0.10 | – |
| 141 | 340859.91 | 4326454.51 | Картометрический метод | 0.10 | – |
| 142 | 340863.33 | 4326450.31 | Картометрический метод | 0.10 | – |
| 143 | 340870.88 | 4326440.42 | Картометрический метод | 0.10 | – |
| 144 | 340877.65 | 4326431.85 | Картометрический метод | 0.10 | – |
| 145 | 340887.31 | 4326419.82 | Картометрический метод | 0.10 | – |
| 146 | 340902.61 | 4326405.39 | Картометрический метод | 0.10 | – |
| 147 | 340909.27 | 4326399.10 | Картометрический метод | 0.10 | – |
| 148 | 340920.24 | 4326385.65 | Картометрический метод | 0.10 | – |
| 149 | 340923.32 | 4326381.69 | Картометрический метод | 0.10 | – |
| 150 | 340911.64 | 4326372.52 | Картометрический метод | 0.10 | – |
| 151 | 340900.71 | 4326362.14 | Картометрический метод | 0.10 | – |
| 152 | 340896.00 | 4326356.13 | Картометрический метод | 0.10 | – |
| 153 | 340895.59 | 4326355.18 | Картометрический метод | 0.10 | – |
| 154 | 340895.71 | 4326354.15 | Картометрический метод | 0.10 | – |
| 155 | 340896.34 | 4326353.33 | Картометрический метод | 0.10 | – |
| 156 | 340896.72 | 4326353.17 | Картометрический метод | 0.10 | – |
| 157 | 340896.81 | 4326352.07 | Картометрический метод | 0.10 | – |
| 158 | 340897.17 | 4326351.03 | Картометрический метод | 0.10 | – |
| 159 | 340897.97 | 4326350.37 | Картометрический метод | 0.10 | – |
| 160 | 340898.99 | 4326350.19 | Картометрический метод | 0.10 | – |
| 161 | 340900.94 | 4326356.87 | Картометрический метод | 0.10 | – |
| 1 | 340914.20 | 4326369.44 | Картометрический метод | 0.10 | – |

| | | | метод | | |
|---|---------------|---|---|--|---|
| 3. Сведения о характерных точках части (частей) границы объекта | | | | | |
| Обозначение характерных точек части границы | Координаты, м | | Метод определения координат характерной точки | Средняя квадратическая погрешность положения характерной точки (M_t), м | Описание обозначения точки на местности (при наличии) |
| | X | Y | | | |
| 1 | 2 | 3 | 4 | 5 | 6 |
| – | – | – | – | – | – |

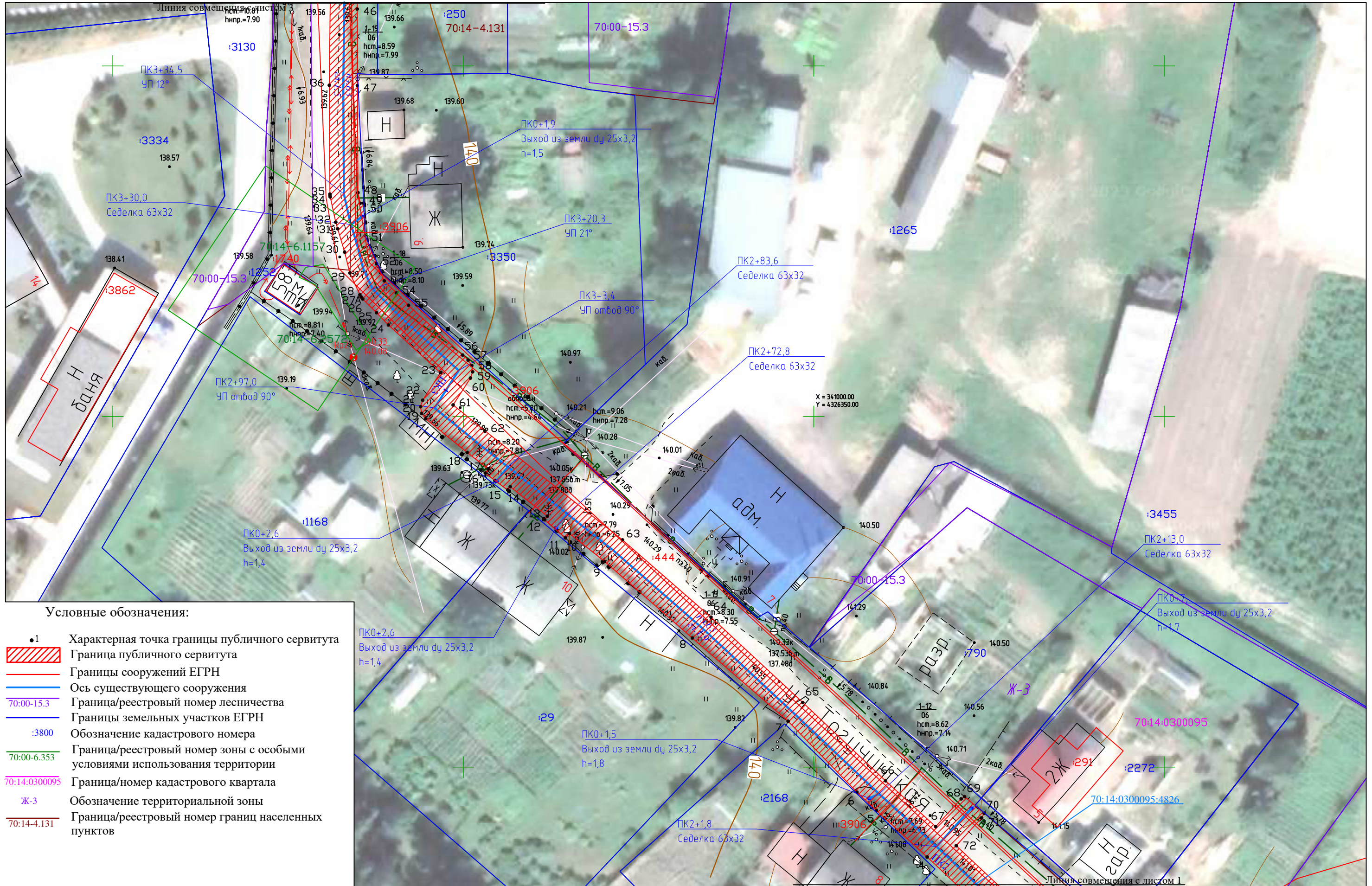
Раздел 3

| Сведения о местоположении измененных (уточненных) границ объекта | | | | | | | |
|--|-------------------------------|---|---|---|---|--|--|
| 1. Система координат = | | | | | | | |
| 2. Сведения о характерных точках границ объекта | | | | | | | |
| Обозначение характерных точек границ | Существующие координаты, м | | Измененные (уточненные) координаты, м | | Метод определения координат характерной точки | Средняя квадратическая погрешность положения характерной точки (M_t), м | Описание обозначения точки на местности(при наличии) |
| | X | Y | X | Y | | | |
| 1 | 2 | 3 | 4 | 5 | 6 | 7 | 8 |
| – | – | – | – | – | – | – | – |
| 3. Сведения о характерных точках части (частей) границы объекта | | | | | | | |
| 1 | 2 | 3 | 4 | 5 | 6 | 7 | 8 |
| – | – | – | – | – | – | – | – |

СХЕМА РАСПОЛОЖЕНИЯ ГРАНИЦ ПУБЛИЧНОГО СЕРВИТУТА НА КАДАСТРОВОМ ПЛАНЕ ТЕРРИТОРИИ



Масштаб 1:500



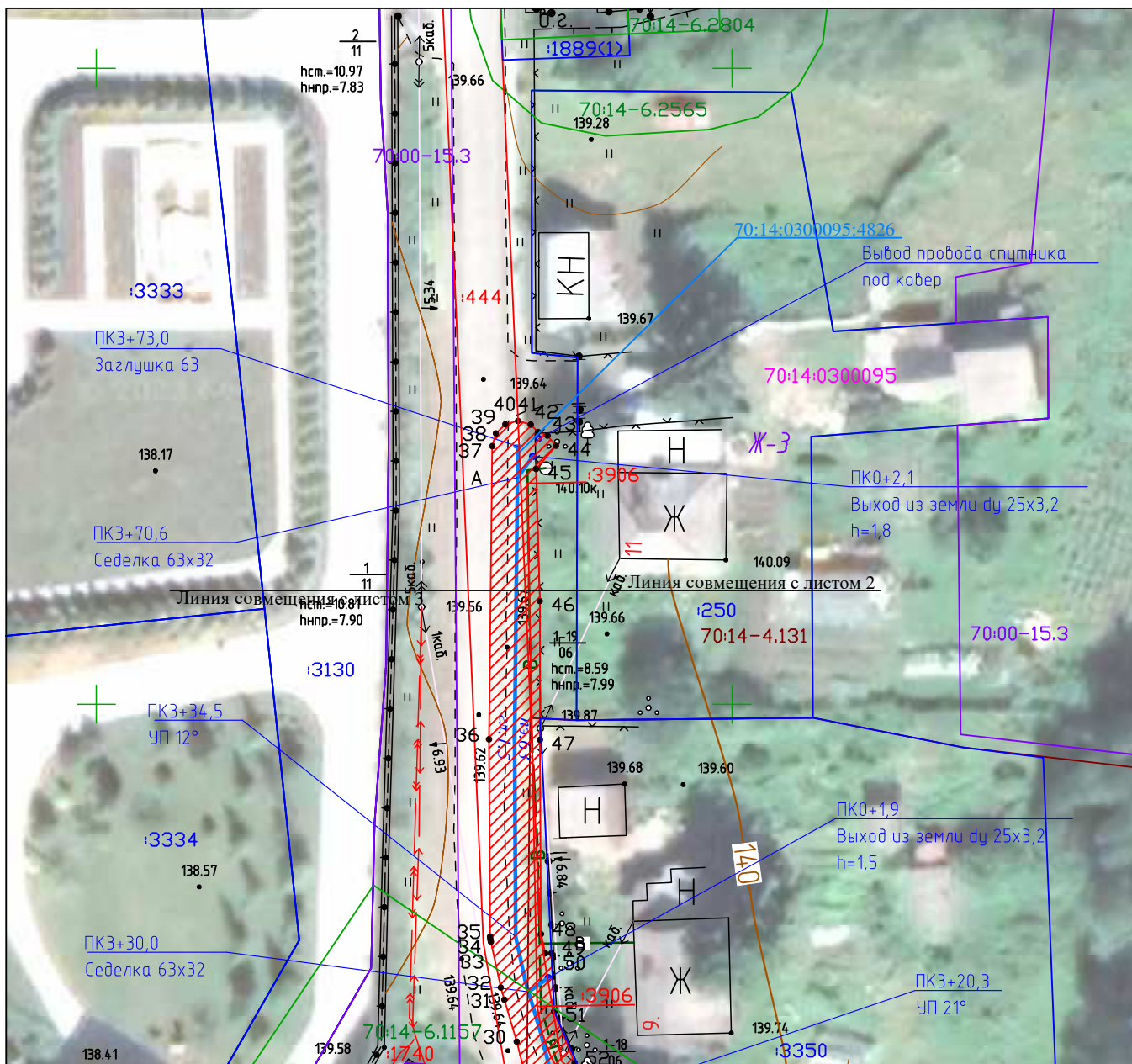
Условные обозначения:

- 1 Характерная точка границы публичного сервитута
- Граница публичного сервитута
- Границы сооружений ЕГРН
- Ось существующего сооружения
- Граница/реестровый номер лесничества
- Границы земельных участков ЕГРН
- :3800 Обозначение кадастрового номера
- 70:00-6.353 Граница/реестровый номер зоны с особыми условиями использования территории
- 70:14:0300095 Граница/номер кадастрового квартала
- Ж-3 Обозначение территориальной зоны
- 70:14-4.131 Граница/реестровый номер границ населенных пунктов

СХЕМА РАСПОЛОЖЕНИЯ ГРАНИЦ ПУБЛИЧНОГО СЕРВИТУТА НА КАДАСТРОВОМ ПЛАНЕ ТЕРРИТОРИИ



Масштаб 1:500



Условные обозначения:

- 1 Характерная точка границы публичного сервитута
- Граница публичного сервитута
- Границы сооружений ЕГРН
- Ось существующего сооружения
- Граница/реестровый номер лесничества
- Границы земельных участков ЕГРН
- :3800 Обозначение кадастрового номера
- Граница/реестровый номер зоны с особыми условиями использования территории
- 70:14:0300095 Граница/номер кадастрового квартала
- Ж-3 Обозначение территориальной зоны
- 70:14-4.131 Граница/реестровый номер границ населенных пунктов

ТЕКСТОВОЕ ОПИСАНИЕ

местоположения границ населенных пунктов, территориальных зон

| Прохождение границы | | Описание прохождения границы |
|---------------------|----------|------------------------------|
| от точки | до точки | |
| 1 | 2 | 3 |
| - | - | - |